

# FORMATIONS



## BÂTIMENT



Technologie photo créée par freepik - fr.freepik.com



## TRAVAUX PUBLICS



La certification qualité a été  
délivrée au titre des catégories  
d'actions suivantes :  
Actions de formation  
Actions de formation par apprentissage

**VOTRE PROJET EST UNIQUE,**  
notre offre de formation s'adapte à vos besoins.

# BÂTIMENT, TRAVAUX PUBLICS








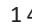
Homme photo créé par pvproductions - fr.freepik.com

## LES

Le GRETA du Limousin, vous propose des formations et des certifications reconnues avec un objectif d'accès rapide à l'emploi grâce à :


- des formateurs spécialisés ;
- des plateaux techniques et des matériels de qualité ;
- une pédagogie basée sur des mises en situations professionnelles.

## ENVELOPPE DU BÂTIMENT : COUVERTURE, ÉTANCHÉITÉ

	TARIF	DURÉE	19 - Corrèze	23 - Creuse	87 - Haute-Vienne
BTS Enveloppe des bâtiments : conception et réalisation	18 000 €* 	2 ans		●	
Bac Professionnel Technicien de fabrication bois et matériaux associés	16 500 €* 	1/2 ans			●
CAP Charpentier	14 400 €* 	1 an	●	●	●
TITRE PROFESSIONNEL Constructeur bois	14 680 €* 	1 an		●	
Action préparatoire aux métiers du bâtiment			●		
Pro-paille	1 400 €* 	35 h		●	

 Tarif personnalisé

\* Tarif de référence, nous consulter pour un devis personnalisé

 Durée personnalisée



## AMÉNAGEMENT - FINITION

	TARIF	DURÉE	19 - Corrèze	23 - Creuse	87 - Haute-Vienne
BTS Finition, aménagement des bâtiments : conception et réalisation	18 000 €*	2 ans		●	
Bac Professionnel Technicien de fabrication bois et matériaux associés	16 500 €*	2 ans			●
CAP Carreleur mosaïste	10 050 €*	1 an	●	●	
CAP Menuisier aluminium-verre	11 550 €*	1 an			●
CAP Menuisier fabricant	10 050 €*	1 an		●	●
CAP Menuisier installateur	10 050 €*	1 an		●	
CAP Peintre applicateur de revêtements	11 025 €*	1 an		●	●
CAP Métier du plâtre et de l'isolation	10 050 €*	1 an	●	●	
Formation BIM - 1er niveau de sensibilisation	315 €*	7 h	●	●	●
Dimensionnement aéraulique poêle de masse	1 350 €*	36 h		●	
Télépilote de drone professionnel - Préparation au théorique drone	2 450 €	35 h	●	●	●

## GROS OEUVRE

BTS Architectures en Métal : Conception et Réalisation	18 000 €*	2 ans		●	
BTS Bâtiment	18 000 €*	2 ans		●	
BTS Systèmes constructifs bois et habitat	18 000 €*	2 ans		●	
CAP Maçon	10 050 €*	1 an	●	●	●
Sensibilisation à l'art de la rocaille	595 €*	35 h		●	

**LMB – LYCÉE DES MÉTIERS DU BÂTIMENT DE FELLETIN**

Créé il y a plus d'un siècle, premier lycée entièrement consacré aux métiers du Bâtiment conçu en France, le L.M.B. Felletin a formé de nombreux artisans, ouvriers qualifiés, chefs d'équipes, chefs de chantiers, chefs d'entreprises, enseignants et formateurs, ... Quelle que soit la région de France, on rencontre partout d'anciens élèves de Felletin. Inspirateur du label « Lycée des Métiers », le L.M.B. reste une « valeur sûre et reconnue » pour la formation aux métiers du Bâtiment.

[www.lmb-felletin.fr](http://www.lmb-felletin.fr)



## ÉLECTRICITÉ / ÉLECTROTECHNIQUE

TARIF

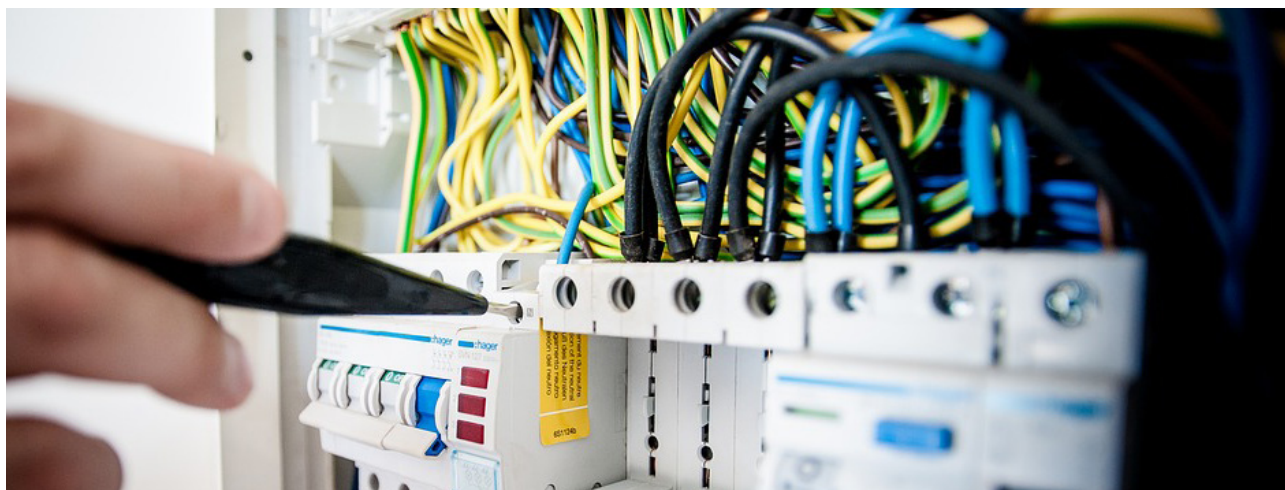
DURÉE

19 - Corrèze

23 - Creuse

87 - Haute-Vienne

BTS Électrotechnique	20 216 €*	2 ans	●		●
Bac Professionnel Métiers de l'électricité et de ses environnements connectés	17 658 €*	2 ans	●	●	●
TITRE PROFESSIONNEL Technicien d'équipement et d'exploitation en électricité (TEEE)	16 800 €*	10 mois	●		●
CAP Électricien	12 000 €*	9 mois	●	●	●
Aide électricien du bâtiment	€	35 à 105 heures	●		●
Electricien dans l'habitat et le tertiaire - niveau débutant	€	5 jours	●		●
Electricien dans l'habitat et le tertiaire - niveau intermédiaire	€	35 à 91 heures	●		●
Electricien dans l'habitat et le tertiaire - niveau avancé	€	35 à 91 heures	●		●
Méthodologie de recherche de pannes	€	2 jours	●		●
Module de formation en électricité et électrotechnique - Initiation de niveau 1	€	5 jours	●		



## FLUIDES FRIGORIGÈNES

Fluides frigorigènes - Catégorie I - Module n°1 - Débutant	1 300 €*	4 jours			●
Fluides frigorigènes - Catégorie I - Module n°2 - Expert	800 €*	2 jours			●

€ Tarif personnalisé

\* Tarif de référence, nous consulter pour un devis personnalisé

🕒 Durée personnalisée

## TRAVAUX PUBLICS

TARIF

DURÉE

19 - Corrèze

23 - Creuse

87 - Haute-Vienne

Licence professionnelle Travaux publics Parcours détection et géoréférencement des réseaux (TP)	8 700 €* €	1 an	●		
BTS Management Économique de la Construction (MEC)	8 000 €* €	2 ans	●		
BTS Métiers du géomètre topographe et de la modélisation numérique (MGTMN)	17 550 €* €	2 ans	●		
BTS Travaux publics	17 550 €* €	2 ans	●		
Bac Professionnel Travaux publics	€	2 ans	●		
Module 1 : Les bases de la détection	150 €* €	1 jour	●		
Module 2 : Formation AIPR et QCM	390 €* €	1 jour	●		
Module 3 : Technologie des réseaux Réseaux électriques	390 €* €	1 jour	●		
Module 4 : Détecteur électromagnétiques	850 €* €	2 jours	●		
Module 5 : Radar de sol	850 €* €	2 jours	●		
Module 6 : Repérage et plans	390 €* €	1 jour	●		
Module 7 : Géoréférencement	750 €* €	2 jours	●		

## Egletons, Pôle d'excellence des Travaux Publics et du Génie Civil

Le travail collaboratif entre la **PFT TP du Limousin** et le Greta du Limousin a permis de mettre en place une offre de formation continue pour la connaissance des réseaux enterrés et leur géoréférencement.

Les formations proposées par les établissements membres du **Campus des métiers et des qualifications génie civil et infrastructures intelligentes** assurent un très bon niveau d'insertion dans le secteur du BTP qui recrute. Avec des enjeux liés à la transition énergétique, le marché de l'emploi du secteur des travaux publics reste fortement employeur.

**CAMPUS  
DES MÉTIERS  
ET DES  
QUALIFICATIONS**  
Génie civil et  
infrastructures intelligentes  
Limousin

LYCÉE  
**Pierre Caraminot**  
EGLETONS

**Plate-Forme Technologique  
Travaux Publics**  
Limousin  
<http://www.pft-travauxpublics-limousin.com>







BÂTIMENT, TRAVAUX  
PUBLICS, BOIS



Contact : 05 55 12 31 31

Site(s) de formation

- Lycée des Métiers du Bâtiment

Felletin

Certificateur : MINISTRE DE  
L'ENSEIGNEMENT SUPERIEUR ET DE LA  
RECHERCHE

code RNCP : n°37495

Date de publication : 21/04/2023

# BTS Enveloppe des bâtiments - conception et réalisation

## PRÉSENTATION MÉTIER

Le titulaire du BTS Enveloppe des Bâtiments : conception et réalisation dispose d'une multiplicité d'emplois possibles permettant des carrières variées et à forte évolution. Il dispose d'une vision globale du projet de construction de l'enveloppe, expertise qui lui permet d'exercer la fonction de technicien de conception en bureau d'étude technique et méthodes. Le titulaire de ce diplôme est sensibilisé aux différents matériaux et technologies (béton, bois, métal, verre, composites...) utilisés dans les enveloppes, dans leurs supports ou aux interfaces avec les enveloppes.

## OBJECTIFS

Le BTS "Enveloppe des bâtiments" certifie des techniciens qui participent à l'offre aux occupants d'un confort thermique, acoustique, un éclairage naturel maîtrisé, tout en assurant de hautes performances énergétiques et environnementales.

Le technicien contribue également à la protection des biens et des personnes contre les intempéries et les intrusions.

La création et la rénovation de l'enveloppe des bâtiments fait appel à des produits technologiques industrialisés et innovants, ainsi qu'à des moyens modernes de conception et réalisation.

Compte-tenu des problématiques croissantes d'impact environnemental et de recherche de haute performance énergétique, l'enveloppe des bâtiments est un domaine professionnel en veille constante et en évolution technologique permanente.

## PUBLICS / PRE-REQUIS

- Tout public
- Être titulaire ou justifier d'un niveau Bac STI, S, ES ou professionnel

Un référent Handicap est à votre disposition pour l'analyse de vos besoins spécifiques et l'adaptation de votre formation. Contactez le GRETA.





# BTS Enveloppe des bâtiments - conception et réalisation

## Durée

- 2 ans (1 200 heures)

## Validation / Modalités d'évaluation

- BTS Enveloppe des bâtiments : conception et réalisation diplôme de niveau 5
- Attestation de formation

## Modalités de formation

- Alternance entre centre de formation et entreprise
- Formation individualisée

## Modalités de financement

- Financement individuel
- Contrat d'alternance
- Plan de développement des compétences
- Pro-A
- Projet de Transition Professionnel (PTP)
- Compte personnel de formation (CPF)

## Tarif de référence\*

- 18 000 €

\*Retrouvez nos conditions générales de vente sur le site Internet

## CONTENU

**Bloc 1** : analyse des enveloppes.

**Bloc 2** : conception des enveloppes.

**Bloc 3** : préparation et suivi économiques du chantier.

**Bloc 4** : conduite de projet en milieu professionnel.

**Bloc 5** : implantation et contrôles.

**Culture générale et expression.**

**Langue vivante étrangère 1 : anglais.**

**Mathématiques.**

**Physique-chimie**

## DEBOUCHES PROFESSIONNELS / POURSUITE D'ÉTUDES

**Poursuite d'études** : Le BTS est un diplôme conçu pour une insertion professionnelle. Cependant avec un bon dossier il est possible de poursuivre en licence professionnelle ou en classe préparatoire pour entrer dans une école d'ingénieur ou en école spécialisée.

**Métiers accessibles** : Conduite de travaux dans les domaines des façades et de l'étanchéité.

## MODALITES ET DELAIS D'ACCES

- Dossier de candidature
- Accès après avoir signé un contrat d'apprentissage ou de professionnalisation



BÂTIMENT, TRAVAUX  
PUBLICS, BOIS



Contact : 05 55 12 31 31

Site(s) de formation

- Lycée le Mas Jambost

Limoges

Certificateur : MINISTRE DE L'ÉDUCATION  
NATIONALE ET DE LA JEUNESSE

code RNCP : n°37308

Date de publication : 06/02/2023

# BAC PRO - Technicien fabrication bois et matériaux associés

## PRÉSENTATION MÉTIER

Le titulaire du bac pro est un technicien d'atelier qui maîtrise les techniques de fabrication des meubles, du mobilier d'agencement, des menuiseries extérieures et intérieures, des charpentes industrielles et des éléments en bois lamellé-collé.

Il prend en charge la fabrication et le conditionnement des pièces, ainsi que le suivi et le contrôle de la production.

Il participe à la maintenance des équipements et à l'organisation du travail.

Dans le cadre de ses activités sur un poste ou un îlot de fabrication, il peut être amené à prendre des responsabilités au sein d'une équipe afin d'assurer le bon déroulement de la production et des opérations qui y sont liées (maintenance, contrôle, optimisation, sécurité).

## OBJECTIFS

- Préparer la fabrication d'ouvrages de menuiserie et d'ameublement.
- Fabriquer et conditionner les ouvrages.
- Suivre et contrôler la fabrication.
- Participer à la maintenance des équipements.

## PUBLICS / PRE-REQUIS

- Tout public
- Être titulaire d'un diplôme de niveau 3 (CAP, BEP...)

Un référent Handicap est à votre disposition pour l'analyse de vos besoins spécifiques et l'adaptation de votre formation. Contactez le GRETA.







### Durée

- 1100 heures, durée ajustable selon les acquis

### Validation / Modalités d'évaluation

- Bac pro Technicien de fabrication bois et matériaux associés, diplôme de niveau 4
- Attestation de formation
- Contrôle en cours de formation

### Modalités de formation

- Formation et suivi individualisés et adaptés aux acquis
- Alternance de périodes en centre de formation et en entreprise

### Modalités de financement

- Financement individuel
- Plan de développement des compétences
- Pro-A
- Projet de Transition Professionnel (PTP)
- Compte personnel de formation (CPF)
- Contrat de professionnalisation

### Tarif de référence\*

- 16 500 €

\*Retrouvez nos conditions générales de vente sur le site Internet

# BAC PRO - Technicien fabrication bois et matériaux associés

## CONTENU

**Préparation d'une fabrication** : Établir le processus de production, un mode opératoire et des documents de fabrication.

**Étude d'une fabrication** : Analyser, étudier les données de définition. Analyser les données opératoires et les données de gestion. Émettre des propositions d'améliorations. Établir les quantitatifs de matériaux et composants.

**Suivi d'une production en entreprise** : Contribuer à assurer la sécurité des personnes et la sûreté de fonctionnement d'un système de production. Mettre en œuvre les technologies de l'information et de la communication. Encadrer une équipe sur un îlot de production.

**Mise en œuvre d'une fabrication** : Élaborer un programme avec un logiciel de FAO. Choisir et prérégler des outils, des appareillages. Mettre en œuvre un moyen de fabrication, un moyen de montage et des moyens de finition.

**Suivi et contrôle d'une fabrication** : Mettre en œuvre des procédures de contrôle et un moyen de conditionnement. Assurer le suivi de la fabrication. Effectuer la maintenance préventive et maintenir en état les outils de coupe.

**Enseignement général** : Possibilité de dispense sous réserve de validation du service Division des Examens et Concours du Rectorat suivant les acquis du candidat.

## DEBOUCHES PROFESSIONNELS / POURSUITE D'ÉTUDES

**Poursuite d'études** : Avec un bon dossier, une poursuite d'études est possible en BTS développement et réalisation bois.

**Métiers accessibles** : Charpentier bois, Menuisier, Technicien de fabrication de mobilier et de menuiserie.

## MODALITES ET DELAIS D'ACCES

- Dossier de candidature
- Accès après avoir signé un contrat de professionnalisation.



BÂTIMENT, TRAVAUX  
PUBLICS, BOIS



Contact : 05 55 12 31 31

### Site(s) de formation

- Lycée des métiers du Bâtiment

### Felletin

- Lycée Martin Nadaud

### Bellac

- Lycée Bort Artense

### Bort-les-Orgues

Certificateur : MINISTÈRE DE L'ÉDUCATION  
NATIONALE ET DE LA JEUNESSE

code RNCP : n°35113

Date de publication : 01/12/2020

# CAP Charpentier bois

## PRÉSENTATION MÉTIER

Le titulaire du CAP charpentier bois est destiné à devenir un ouvrier professionnel qualifié qui intervient en atelier et sur chantier pour tracer, tailler, lever et/ou rénover tous types de structures réalisées en bois, dérivés du bois et produits associés, lors de travaux neufs, de réhabilitation, tant sur des constructions et ouvrages contemporains que sur des bâtiments relevant du patrimoine architectural.

## OBJECTIFS

Le titulaire de ce diplôme travaille au sein d'entreprises des secteurs de la charpente et de la construction bois. Il intervient en construction, réhabilitation, rénovation ou restauration de bâtiments et de locaux. Selon les chantiers, il travaille de façon autonome ou en équipe.

En atelier, il taille et traite différentes pièces (poutres, bardages, parquets, escaliers...) d'après les relevés et les croquis qu'il a réalisés. Sur le chantier, il assemble les pièces et pose les ouvrages ou remplace les éléments défectueux. Il sait choisir les matériaux adéquats (bois et dérivés), organiser son chantier (préparation des matériels, mise en sécurité, tri des déchets...) et les diverses étapes de son travail. Il est à même d'évaluer et de contrôler la qualité de ses réalisations.

## PUBLICS / PRÉ-REQUIS

- Tout public
- Demandeur d'emploi
- Savoir lire, écrire, compter, comprendre et s'exprimer en français

Un référent Handicap est à votre disposition pour l'analyse de vos besoins spécifiques et l'adaptation de votre formation. Contactez le GRETA.





# CAP Charpentier bois

## Durée

- 1 an (760 h en centre - 490 h en entreprise), durée ajustable selon les acquis

## Validation / Modalités d'évaluation

- CAP Charpentier, diplôme de niveau 3
- Attestation de formation
- Contrôle en cours de formation (CCF)

## Modalités de formation

- Formation en présentiel
- Alternance des périodes en centre de formation et en entreprise
- Formation et suivi individualisés et adaptés aux acquis

## Modalités de financement

- Financement individuel
- Contrat d'alternance
- Compte Personnel de Formation (CPF)
- Projet de Transition Professionnel (PTP)
- Plan de développement des compétences
- Région Nouvelle-Aquitaine

## Tarif de référence\*

- 11 400 €

\*Retrouvez nos conditions générales de vente sur le site Internet

## CONTENU

**Préparation de la fabrication et de la mise en œuvre sur chantier :** Identifier, décoder et interpréter les données de définition d'un ouvrage ou d'un élément. Analyser les contraintes de réalisation et une situation de chantier. Proposer et justifier des solutions techniques de réalisation. Traduire graphiquement une solution technique. Établir et optimiser les quantitatifs. Compléter des processus de réalisation.

**Fabrication d'un ouvrage :** Rechercher les caractéristiques géométriques et dimensionnelles. Tracer les éléments constitutifs de l'ouvrage. Organiser et sécuriser l'espace de travail. Contrôler et préparer les matériaux, les produits et les composants. Installer son poste de travail, les outillages. Réaliser les opérations de taille et d'usinage. Effectuer les opérations d'assemblage et de finition. Préparer l'approvisionnement du chantier. Effectuer des opérations d'entretien courant.

**Mise en œuvre d'un ouvrage sur chantier :** Relever les caractéristiques d'un ouvrage et/ou d'une situation de chantier. Organiser et sécuriser son intervention sur chantier en adoptant une attitude éco-responsable. Contrôler la conformité des supports et des ouvrages. Implanter les ouvrages sur chantier. Lever et stabiliser les structures bois. Installer les revêtements, les isolants et les accessoires. Remplacer des éléments de charpente sur un ouvrage existant. Contrôler la conformité de l'ouvrage mis en œuvre. Communiquer avec les différents partenaires.

**Enseignement général :** Français, Histoire-Géographie, Mathématiques et physique-chimie, Prévention-santé-environnement, Anglais.

**Compléments de formation :** Sensibilisation aux valeurs de la République, aux enjeux du numérique et du développement durable ; préparation à l'accès à l'emploi.

## DEBOUCHES PROFESSIONNELS / POURSUITE D'ÉTUDES

**Poursuite d'études :** Avec un bon dossier, une poursuite d'études est possible en 2 ans en bac professionnel ou en brevet professionnel (BP).

**Métier accessible :** Charpentier.

## MODALITES ET DELAIS D'ACCES

- Pour les demandeurs d'emploi éligibles : Validation de votre projet par un conseiller emploi (France Travail, Mission Locale, CAP EMPLOI ou Conseil départemental)
- Alternance : Accès après avoir signé un contrat d'apprentissage ou de professionnalisation





BÂTIMENT, TRAVAUX  
PUBLICS, BOIS



Contact : 05 55 12 31 31

Site(s) de formation

- Lycée des Métiers du Bâtiment

Felletin

Certificateur : MINISTRE DU TRAVAIL DU  
PLEIN EMPLOI ET DE L' INSERTION

code RNCP : n°35507

Date de publication : 22/12/2015

# Titre Professionnel Constructeur bois

## PRÉSENTATION MÉTIER

Le constructeur bois tient son emploi essentiellement dans les TPE et PME du bâtiment spécialisées dans la charpente et la construction en bois. Les destinations des constructions visées sont l'habitat individuel ou collectif, le tertiaire et les établissements recevant du public. Les travaux visés sont les travaux neufs, les travaux de rénovation énergétique et les créations de surfaces par extension ou surélévation.

## OBJECTIFS

- Réaliser des travaux de montage ou de pose sur plusieurs lots de la construction bois (structures porteuses en bois, couvertures en tuiles avec fenêtres de toit, revêtement bois de façade, les ouvrages relatifs à la performance énergétique)
- Fabriquer des sous-ensembles structuraux bois de façon semi-industrielle
- Fabriquer des habillages bois et des pièces de finition du revêtement extérieur bois

## PUBLICS / PRE-REQUIS

- Tout public
- Savoir lire, écrire, compter, comprendre et s'exprimer en français

Un référent Handicap est à votre disposition pour l'analyse de vos besoins spécifiques et l'adaptation de votre formation. Contactez le GRETA.





# Titre Professionnel

## Constructeur bois

### Durée

- 960 heures en centre - 140 heures en entreprise, durée ajustable selon les acquis

### Validation / Modalités d'évaluation

- Titre Professionnel Constructeur bois de niveau 3
- Possibilité de validation par certificat de compétences
- Attestation de formation

### Modalités de formation

- Alternance des périodes en centre de formation et en entreprise
- Formation en présentiel
- Formation et suivi individualisés adaptés aux acquis

### Modalités de financement

- Financement individuel
- Contrat d'alternance
- Pro-A
- Projet de Transition Professionnel (PTP)
- Compte personnel de formation (CPF)
- Région Nouvelle-Aquitaine
- Plan de développement des compétences

### Tarif de référence\*

- 14 680 €

\*Retrouvez nos conditions générales de vente sur le site Internet

### CONTENU

**Fabriquer en atelier des sous-ensembles structuraux bois de façon semi-industrielle ou par lots** : Débitier des lots de pièces d'une structure bois à partir de fiches de débit et de produits semi-finis ; assembler des sous-ensembles structuraux bois à partir de plans de fabrication et de produits finis.

**Monter une structure bois** : Positionner, stabiliser et régler un sous-ensemble structurel bois ; joindre et ancrer les sous-ensembles structuraux bois.

**Poser les fenêtres de toit et une couverture en tuiles avec accessoires et abergements industrialisés** : Poser une couverture en tuiles avec ses accessoires industrialisés et sans abergements ; poser les fenêtres de toit et les zones de couverture en tuiles avec abergements industrialisés.

**Réaliser le revêtement extérieur bois et mettre en œuvre les systèmes d'isolation et d'étanchéité à l'air d'une construction bois** : Poser l'ossature bois rapportée support d'un revêtement extérieur bois ; réaliser le traitement de baies dans une ossature bois ; poser le revêtement extérieur en lames ou panneaux bois d'une façade ; mettre en œuvre les systèmes d'isolation et d'étanchéité à l'air d'une construction bois.

**Compléments de formation** : Sensibilisation aux valeurs de la République, aux enjeux du développement durable et du numérique ; préparation à l'accès à l'emploi

### DEBOUCHES PROFESSIONNELS / POURSUITE D'ÉTUDES

**Poursuites d'études** : Il est possible, sous certaines conditions, de poursuivre les études en Bac Professionnel Technicien bois.

**Métiers accessibles** : Monteur en structures bois et composites ; charpentier bois poseur bois ; charpentier poseur ; poseur de charpentes bois ; chef d'équipe en pose de charpentes bois ; poseur de charpentes en matériaux bois composites ; fustier ; poseur de charpentes industrielles ; monteur de chalets en bois ; poseur de charpentes traditionnelles ; monteur de maisons à ossature bois ; poseur de fermettes.

### MODALITES ET DELAIS D'ACCES

- Pour les demandeurs d'emploi éligibles : validation de votre projet par un conseiller emploi (France Travail, Mission Locale, CAP EMPLOI ou Conseil départemental)
- Alternance : accès après avoir signé un contrat d'apprentissage ou de professionnalisation



BÂTIMENT, TRAVAUX  
PUBLICS, BOIS



Contact : 05.55.12.31.31

Site(s) de formation

- Pôle Formation Greta-CFA

**Brive la Gaillarde**

# Action préparatoire aux métiers du bâtiment - APMB

## OBJECTIFS

Cette formation a pour objectif de faire découvrir des métiers du bâtiment dans le gros œuvre et la finition, de sensibiliser :

- au travail en équipe (interactions entre les métiers),
- à la sécurité,
- aux gestes et postures,
- aux compétences de bases du secteur (découverte outils, plans),
- aux évolutions des métiers (développement durable, réemploi, matériaux biosourcés, BIM).

Les apprenants pourront ainsi confirmer et préciser leur projet professionnel (contribuant ainsi à lutter contre le décrochage) et accéder à une formation professionnelle qualifiante dans le domaine de la maçonnerie, du carrelage, de la plâtrerie et de l'isolation et l'électricité.

## PUBLICS / PRE-REQUIS

- Demandeurs d'emploi

Un référent Handicap est à votre disposition pour l'analyse de vos besoins spécifiques et l'adaptation de votre formation. Contactez le GRETA.







# Action préparatoire aux métiers du bâtiment - APMB

## Durée

- 252 heures en centre
- 98 heures en entreprise

## Validation / Modalités d'évaluation

- Attestation de formation

## Modalités de formation

- Alternance entre centre de formation et entreprises
- Accompagnement personnalisé de l'apprenant
- 35 heures par semaine

## Modalités de financement

- Région Nouvelle Aquitaine

## Tarif de référence\*

- Nous consulter

\*Retrouvez nos conditions générales de vente sur le site Internet

## CONTENU

Acquisition des compétences de bases, réalisation d'ouvrages simples, acquisition du socle de compétences : savoir-faire et savoir être.

Découverte des métiers et de leurs évolutions (développement durable, matériaux biosourcés, BIM...)

Découverte d'entreprises avec visite de chantiers.

Sensibilisation à la prévention des risques liés à l'activité physique.

Sensibilisation à l'économie circulaire et au développement durable.

Accompagnement vers l'emploi et/ou la formation certifiante.

Période de formation en entreprise.

## DEBOUCHES PROFESSIONNELS / POURSUITE D'ÉTUDES

Professionnalisation vers :

- CAP Électricien
- CAP Métiers du plâtre et de l'isolation
- CAP Maçon
- CAP Carreleur mosaïste

## MODALITES ET DELAIS D'ACCES

- Prescription d'un conseiller ou auto prescription
- Entretien individuel non sélectif



BÂTIMENT, TRAVAUX  
PUBLICS, BOIS



Contact : 05 55 12 31 31

Site(s) de formation

- Lycée des Métiers du Bâtiment

Felletin

# Pro-paille

## OBJECTIFS

**Respecter les règles professionnelles CP 21012 caractérisant le matériau paille comme isolant de structures et support d'enduits.**

- Appréhender le matériau botte de paille, en connaître les caractéristiques et les limites.
- Connaître les bases de la thermique et de la physique du bâtiment.
- Connaître le contexte réglementaire applicable à la construction en paille.
- Apprendre à utiliser et maîtriser les règles professionnelles de construction en paille.
- Découvrir et pratiquer les principales techniques de construction en paille.
- Réaliser la 1ère couche d'accroche d'un enduit sur un support en paille.
- Rédiger une fiche de contrôle de qualité de mise en œuvre de la paille.

## PUBLICS / PRE-REQUIS

- Aucun
- Tous les professionnel(le)s du bâtiment (architecte, maître d'œuvre, maître d'ouvrage, ingénieurs en bureau d'étude, charpentier, maçon)

Un référent Handicap est à votre disposition pour l'analyse de vos besoins spécifiques et l'adaptation de votre formation. Contactez le GRETA.





# Pro-paille

## Durée

- 5 jours (35 h)

## Validation / Modalités d'évaluation

- Attestation de formation

## Modalités de formation

- Formation encadrée par des formateurs certifiés par le Réseau Français de la Construction Paille
- Alternance entre théorie et pratique
- Apports méthodologiques personnalisés
- Formation en présentiel

## Modalités de financement

- Financement individuel
- Plan de développement des compétences

## Tarif de référence\*

- 1 400 €

\*Retrouvez nos conditions générales de vente sur le site Internet

## CONTENU

- Contexte et définitions.
- Le matériau botte de paille.
- Mise en œuvre des bottes de pailles.
- Concevoir une paroi ou un bâtiment isolé en paille.
- Physique du bâtiment : rappel des principales notions.
- Les différentes ossatures bois.
- Réaliser un remplissage en paille d'une ossature bois.
- Baies et ouvertures.
- Equipements.
- Préparation de la paroi en paille.
- Enduits, bardages et autres revêtements.
- Enduits sur support paille.
- Test écrit d'évaluation des stagiaires.
- Analyser et traiter les désordres.
- Estimer les coûts de revient d'ouvrages.
- Communiquer sur l'utilisation de la paille dans la construction.



## MODALITES ET DELAIS D'ACCES

- Dossier de candidature





BÂTIMENT, TRAVAUX  
PUBLICS, BOIS



Contact : 05 55 12 31 31

### Site(s) de formation

- Lycée des Métiers du Bâtiment

### Felletin

Certificateur : MINISTÈRE DE  
L'ENSEIGNEMENT SUPÉRIEUR ET DE LA  
RECHERCHE

code RNCP : n°35809

Date de publication : 23/07/2021

# BTS Finition, aménagement des bâtiments : conception et réalisation

## PRÉSENTATION MÉTIER

Le titulaire du BTS FABCR est une force de proposition dans les domaines de la conception et de la réalisation liés à ces activités notamment en termes d'aménagement intérieur, d'adaptabilité et de décoration des bâtiments.

Il collabore à la préparation d'un chantier et le suit au niveau organisationnel, économique et technique. Il utilise des outils numériques performants pour la conception et les calculs, les choix de matières, de couleurs, la gestion des projets, la communication, l'acquisition numérique.

## OBJECTIFS

Le titulaire du BTS Aménagement finitions devient conducteur de travaux ou assistant du chef d'entreprise, il doit être capable :

- D'assurer l'assistance du chef d'entreprise, participer à l'action commerciale, élaborer les dossiers techniques et économiques, assurer la préparation du chantier, ou encore conduire et gérer le chantier dans tous ses aspects : techniques, organisationnels et économiques.
- D'élaborer des dossiers techniques et économiques, la préparation d'un chantier, sa conduite et sa gestion.

Il occupe des postes dans des entreprises de construction ou de rénovation de toutes tailles relevant du second aménagement œuvre du bâtiment : peinture, plâtrerie, vitrerie, revêtements de sols et murs, aménagement intérieur.

## PUBLICS / PRE-REQUIS

- Tout public
- Être titulaire ou justifier d'un niveau Bac STI, S, ES ou professionnel

Un référent Handicap est à votre disposition pour l'analyse de vos besoins spécifiques et l'adaptation de votre formation. Contactez le GRETA.





### Durée

- 2 ans (1 200 heures)

### Validation / Modalités d'évaluation

- BTS Aménagement finitions, diplôme de niveau 5
- Attestation de formation

### Modalités de formation

- Alternance entre centre de formation et entreprise
- Formation individualisée

### Modalités de financement

- Financement individuel
- Contrat d'alternance
- Compte personnel de formation (CPF)
- Projet de Transition Professionnel (PTP)
- Pro-A
- Plan de développement des compétences

### Tarif de référence\*

- 18 000 €

\*Retrouvez nos conditions générales de vente sur le site Internet

# BTS Finition, aménagement des bâtiments : conception et réalisation

## CONTENU

**Répondre à un projet** : Analyser le dossier de l'affaire. Proposer des solutions esthétiques et techniques . Les Comparer. Définir les hypothèses de l'étude. Exploiter une note de calculs. Contrôler un résultat ou une note de calculs. Synthétiser des informations techniques. Établir le quantitatif du projet. Établir le devis estimatif.

**Préparer et organiser du chantier** : Valider une solution technique. Renseigner la maquette numérique du projet. Suivre et clôturer économiquement l'opération. Analyser le contexte du projet, les retours d'expériences de l'affaire. Représenter à la main tout ou partie d'un système constructif. Produire à l'aide d'outils numériques des représentations de solution d'aménagement ou de finition. Intervention à proximité des réseaux. Évaluer et prévenir les risques professionnels. Mettre en œuvre les formalités administratives d'ouverture de chantier.

**Contrôler des travaux** : Réceptionner un support avant intervention. Organiser la pré-réception de l'ouvrage réalisé. Réceptionner les ouvrages exécutés. Lever les réserves le cas échéant. Implanter un ouvrage. Mesurer ou contrôler des performances conformément aux réglementations et exigences du marché.

**Conduire des travaux** : Élaborer une stratégie de communication orale et écrite. Collaborer aux activités d'une équipe. Organiser les tâches des membres d'une équipe. Transmettre des consignes. Organiser, planifier et conduire une réunion. Définir l'affectation des ressources humaines et matérielles, et les adapter à l'avancement du chantier. Gérer les stocks et approvisionnements. Contrôler la qualité de la mise en œuvre.

## DEBOUCHES PROFESSIONNELS / POURSUITE D'ÉTUDES

**Poursuite d'études** : Avec un bon dossier ou une mention à l'examen, il est possible de poursuivre en licence professionnelle.

**Métiers accessibles** : Chef de chantier second œuvre, responsable de chantier second œuvre, responsable de travaux second œuvre, conducteur de travaux second œuvre.

## MODALITES ET DELAIS D'ACCES

- Dossier de candidature
- Accès après avoir signé un contrat d'apprentissage ou de professionnalisation



BÂTIMENT, TRAVAUX  
PUBLICS, BOIS



Contact : 05 55 12 31 31

### Site(s) de formation

- Pôle formation GRETA/ CFA - **Brive-la-Gaillarde**
- Lycée des métiers du Bâtiment - **Felletin**

Certificateur : MINISTÈRE DE L'ÉDUCATION  
NATIONALE ET DE LA JEUNESSE

code RNCP : n°35380

Date de publication : 15/03/2021

# CAP Carreleur, mosaïste

## PRÉSENTATION MÉTIER

Le titulaire de ce diplôme intervient à l'intérieur et à l'extérieur sur des bâtiments neufs ou anciens, privés ou publics, dans le cadre de la construction, de la restauration, de la réhabilitation de logements, maisons, bureaux, commerces, bâtiments industriels, etc....

Il contribue à l'aménagement intérieur et extérieur des bâtiments, sur sols et sur murs, par la réalisation d'ouvrages conjuguant des performances techniques (résistance à l'usure, qualités thermiques et acoustiques...) et des fonctions esthétiques.

## OBJECTIFS

- Préparer et réaliser des interventions techniques et esthétiques ; mettre en œuvre des revêtements tels que les carrelages, les faïences, les pierres naturelles (ardoises, marbres, granits) en sols et en murs, intérieur et extérieur.
- Lire des plans et des documents d'exécution.

## PUBLICS / PRE-REQUIS

- Tout public
- Savoir lire, écrire, compter, comprendre et s'exprimer en français

Un référent Handicap est à votre disposition pour l'analyse de vos besoins spécifiques et l'adaptation de votre formation. Contactez le GRETA.







## Durée

- 1 an (670 h en centre - 490 h en entreprise), durée ajustable selon les acquis

## Validation / Modalités d'évaluation

- CAP Carreleur mosaïste, diplôme de niveau 3
- Attestation de formation
- Contrôle en cours de formation (CCF)

## Modalités de formation

- Formation en présentiel
- Alternance de période en centre de formation et en entreprise
- Formation et suivi individualisés adaptés aux acquis

## Modalités de financement

- Financement individuel
- Contrat d'alternance
- Pro-A
- Projet de Transition Professionnel (PTP)
- Compte personnel de formation (CPF)
- Région Nouvelle Aquitaine
- Plan de développement des compétences

## Tarif de référence\*

- 10 050 €

\*Retrouvez nos conditions générales de vente sur le site Internet

## CONTENU

### Etude et préparation d'une intervention :

- Décoder un dossier technique. Choisir les besoins en matériaux.

### Réalisation et contrôle d'un ouvrage courant :

- Organiser et sécuriser son intervention. Préparer les supports. Planter et répartir. Réaliser des systèmes de protection à l'eau. Réaliser des chapes ou des formes. Construire des éléments modulaires et en panneaux à carreler. Poser des revêtements collés et des revêtements scellés. Gérer ses besoins en matériaux et en matériels en cours de travaux. Contrôler la nature et la conformité des supports, contrôler le travail réalisé en cours d'exécution et en fin de travaux.

### Réalisation de travaux spécifiques :

- Echanger et rendre compte oralement et par écrit. Poser des revêtements sur plots. Poser des éléments et des accessoires. Poser des sous-couches isolantes. Réaliser des systèmes d'étanchéité.

**Enseignement général :** Français et histoire-géographie-enseignement moral et civique (bloc 4). Mathématiques et physiques-chimie (bloc 5). Langue vivante : anglais (bloc 6). Prévention santé environnement.

**Compléments de formation :** Sensibilisation aux valeurs de la République, aux enjeux du développement durable et du numérique; préparation à l'accès à l'emploi.

## DEBOUCHES PROFESSIONNELS / POURSUITE D'ÉTUDES

**Poursuite d'études :** Il est possible, sous certaines conditions, de poursuivre des études en 1 an avec un certificat de spécialisation (CS) ou en 2 ans en bac professionnel ou en brevet professionnel (BP).

**Métier accessible :** Carreleur Mosaïste.

## MODALITES ET DELAIS D'ACCES

- Pour les demandeurs d'emploi éligibles : Validation de votre projet par un conseiller emploi (France Travail, Mission Locale, CAP EMPLOI ou Conseil départemental)
- Alternance : Accès après avoir signé un contrat d'apprentissage ou de professionnalisation



BÂTIMENT, TRAVAUX  
PUBLICS, BOIS



Contact : 05 55 12 31 31

Site(s) de formation

- Lycée le Mas Jambost - **Limoges**

Certificateur : MINISTRE DE L'ÉDUCATION  
NATIONALE ET DE LA JEUNESSE

code RNCP : n°37893

Date de publication : 24/07/2023

# CAP Menuisier aluminium- verre

## PRÉSENTATION MÉTIER

Spécialiste de la fabrication et de la pose de fenêtres, vitrines de magasins, vérandas..., le titulaire de ce diplôme exerce en atelier et sur chantier.

En atelier, ses activités sont liées à la découpe, l'usinage, le façonnage et à l'assemblage de matériaux (aluminium, verre, matériaux de synthèse...). Sur un chantier, ses activités sont liées à la manutention, l'installation ou la réparation.

Il peut également réaliser des aménagements intérieurs : miroirs, pare-douches pour salle de bains...

## OBJECTIFS

Être capable d'intervenir dans la construction, la réhabilitation, l'aménagement et la décoration de bâtiments et d'ouvrages destinés aux habitations, aux locaux professionnels, aux locaux recevant du public, aux aménagements urbains.

Spécialiste de la fabrication et de la pose de fenêtres, vitrines de magasins, vérandas..., le titulaire de ce diplôme travaille en atelier et sur chantier. En atelier, il intervient dans la découpe, l'usinage, le façonnage et l'assemblage de matériaux (aluminium, verre, matériaux de synthèse...). Sur un chantier, il exerce des fonctions de manutention, d'installation ou de réparation. Il peut également réaliser des aménagements intérieurs : miroirs, pare-douches pour salles de bains...

## PUBLICS / PRE-REQUIS

- Tout public
- Être titulaire d'un diplôme de niveau 3 ou niveau 3 sans diplôme sous réserve des résultats aux tests

Un référent Handicap est à votre disposition pour l'analyse de vos besoins spécifiques et l'adaptation de votre formation. Contactez le GRETA.





# CAP Menuisier aluminium- verre

## Durée

- 22 semaines en centre et 14 semaines en entreprise (770h en centre et 490h en entreprise)

## Validation / Modalités d'évaluation

- CAP Menuisier aluminium-verre diplôme de niveau 3
- Attestation de formation
- Contrôle en cours de formation (CCF)

## Modalités de formation

- Formation individualisée et adaptée aux acquis
- Alternance de périodes en centre de formation et en entreprise

## Modalités de financement

- Financement individuel
- Plan de développement des compétences
- Pro-A
- Projet de Transition Professionnel (PTP)
- Compte personnel de formation (CPF)
- Contrat de Professionnalisation

## Tarif de référence\*

- 11 550 €

\*Retrouvez nos conditions générales de vente sur le site Internet

## CONTENU

### Etude et préparation d'une intervention :

- Compléter et transmettre des documents, décoder un dossier technique.
- Choisir les matériels et les outillages.

### Réalisation et contrôle d'un ouvrage courant :

- Déterminer des quantités de matériaux.
- Sécuriser son intervention.
- Utiliser un échafaudage de pied fixe.
- Réaliser des opérations de débit et d'usinage.
- Réaliser des opérations de façonnage et de finition du vitrage.
- Réaliser des opérations d'assemblage.
- Mettre en place le vitrage ou éléments de remplissage.
- Réaliser la dépose et la mise en œuvre d'un ouvrage.
- Préparer la réception de l'ouvrage, contrôler le travail réalisé.

### Réalisation de travaux spécifiques :

- Echanger, rendre compte oralement.
- Intervenir à proximité des réseaux.
- Assurer la maintenance préventive (de premier niveau) des machines et des outils.
- Assurer des opérations de dépannage ou de maintenance d'ouvrages.

### Enseignement général :

- Français, Histoire-géographie - enseignement moral et civique.
- Mathématiques et physique-chimie.
- Prévention-santé-environnement.
- Langue vivante étrangère.

## DEBOUCHES PROFESSIONNELS / POURSUITE D'ÉTUDES

**Poursuite d'études** : il est possible sous certaines conditions de poursuivre des études en BAC Professionnel ou en Brevet Professionnel

**Métiers accessibles** : menuisier aluminium

## MODALITES ET DELAIS D'ACCES

- Les délais d'accès à la formation sont variables selon les places vacantes, nous consulter.



BÂTIMENT, TRAVAUX  
PUBLICS, BOIS



Contact : 05 55 12 31 31

### Site(s) de formation

- Lycée des métiers du Bâtiment - **Felletin**
- Lycée le Mas Jambost - **Limoges**

Certificateur : MINISTRE DE L'ÉDUCATION  
NATIONALE ET DE LA JEUNESSE

code RNCP : n°36112

Date de publication : 19/01/2022

# CAP Menuisier fabricant

## PRÉSENTATION MÉTIER

Le titulaire du CAP menuisier fabricant exerce son activité dans tout type d'entreprises. Le secteur économique correspond à la 2ème transformation du bois qui fabrique des ouvrages de menuiserie, agencements et mobiliers.

Les ouvrages de menuiserie-agencement et les mobiliers de production industrielle participent aux fonctions du second œuvre, aménagement et agencement des locaux privés ou publics.

## OBJECTIFS

Le titulaire du CAP menuisier fabricant est destiné à devenir un ouvrier professionnel qualifié de la menuiserie et de l'agencement qui intervient en atelier pour fabriquer différents ouvrages de menuiserie extérieure et intérieure ainsi que tout aménagement ou agencement de pièce, bureau, cuisine, salle de bains, magasin, salle d'exposition, lieux de réunion et d'accueil de public.

## PUBLICS / PRE-REQUIS

- Tout public
- Savoir lire, écrire, compter, comprendre et s'exprimer en français

Un référent Handicap est à votre disposition pour l'analyse de vos besoins spécifiques et l'adaptation de votre formation. Contactez le GRETA.







## Durée

- 1 an (670 h en centre - 490 h en entreprise), durée ajustable selon les acquis

## Validation / Modalités d'évaluation

- CAP Menuisier, diplôme de niveau 3
- Attestation de formation
- Contrôle en cours de formation (CCF)

## Modalités de formation

- Formation en présentiel
- Alternance de périodes en centre de formation et en entreprise

## Modalités de financement

- Financement individuel
- Contrat d'alternance
- Projet de Transition Professionnel (PTP)
- Compte personnel de formation (CPF)
- Région Nouvelle-Aquitaine

## Tarif de référence\*

- 10 050 €

\*Retrouvez nos conditions générales de vente sur le site Internet

## CONTENU

### Préparer la fabrication :

- Identifier, décoder et interpréter les données de définition d'un ouvrage ou d'une partie d'ouvrage.
- Analyser les contraintes de fabrication.
- Proposer et justifier des solutions techniques de fabrication.
- Traduire graphiquement une solution technique.
- Établir un débit-matière et/ou une liste de composants.
- Compléter des modes opératoires ou des processus de fabrication.

### Fabriquer un ouvrage :

- Contrôler la conformité des matériaux, des produits et des ouvrages.
- Tracer et préparer les pièces à usiner, à monter, à finir.
- Installer et régler les outils, les accessoires, les pièces.
- Conduire les opérations d'usinage.
- Assembler les composants constitutifs d'un ouvrage ou d'un produit.
- Réaliser les opérations de finition et de traitement.
- Conditionner, stocker les ouvrages, les matériaux et les produits.
- Maintenir les machines et les outillages en état.
- Communiquer avec les différents partenaires de l'entreprise.

### Enseignement général :

- Français, histoire-géographie - enseignement moral et civique ; mathématiques et physique-chimie ; prévention sécurité environnement ; langue vivante étrangère.

**Compléments formation :** Sensibilisation aux valeurs de la République, aux enjeux du numérique et du développement durable ; préparation à l'accès à l'emploi.

## DEBOUCHES PROFESSIONNELS / POURSUITE D'ÉTUDES

**Poursuite d'études :** Sous certaines conditions, il est possible de poursuivre des études en 2 ans en BAC Professionnel ou en Brevet Professionnel

**Métiers accessibles :** Menuisier, menuisier fabricant

## MODALITES ET DELAIS D'ACCES

- Pour les demandeurs d'emploi éligibles : Entretien de motivation et positionnement, après validation de votre projet par un conseiller emploi (France Travail, Mission Locale, CAP EMPLOI ou Conseil départemental)
- Alternance : Accès après avoir signé un contrat d'apprentissage ou de professionnalisation



BÂTIMENT, TRAVAUX  
PUBLICS, BOIS



Contact : 05 55 12 31 31

Site(s) de formation

- Lycée des métiers du Bâtiment - **Felletin**

Certificateur : MINISTRE DE L'ÉDUCATION  
NATIONALE ET DE LA JEUNESSE

code RNCP : n°35974

Date de publication : 22/01/2021

# CAP Menuisier installateur

## PRÉSENTATION MÉTIER

Les titulaires du CAP menuisier installateur sont destinés à devenir des ouvriers professionnels qualifiés de la menuiserie et de l'agencement formés pour fabriquer et installer les pièces d'adaptation et d'ajustement des menuiseries (portes, fenêtres, volets, placards, escaliers...) et du mobilier.

## OBJECTIFS

Au sein de l'entreprise, sur chantier, son activité consiste à :

- participer à la préparation de la mise en œuvre sur site d'ouvrages très variés, par ses connaissances technologiques, par sa maîtrise des savoir-faire ;
- suivre le processus de mise en œuvre de son ouvrage à partir de documents techniques, des normes de la menuiserie et de l'agencement, des contraintes de l'entreprise ;
- mettre en œuvre les mesures de sécurité et de prévention adaptées ;
- réaliser les opérations de pose selon les techniques et les procédés courants de mise en œuvre relatifs à la menuiserie et à l'agencement.

## PUBLICS / PRE-REQUIS

- Tout public
- Savoir lire, écrire, compter, comprendre et s'exprimer en français

Un référent Handicap est à votre disposition pour l'analyse de vos besoins spécifiques et l'adaptation de votre formation. Contactez le GRETA.





## Durée

- 670 h en centre - 490 h en entreprise, durée ajustable selon les acquis

## Validation / Modalités d'évaluation

- CAP Menuisier installateur, diplôme de niveau 3
- Attestation de formation
- Contrôle en cours de formation (CCF)

## Modalités de formation

- Formation en présentiel
- Alternance de périodes en centre de formation et en entreprise
- Formation et suivi individualisés adaptés aux acquis

## Modalités de financement

- Financement individuel
- Contrat d'alternance
- Projet de Transition Professionnel (PTP)
- Pro-A
- Compte personnel de formation (CPF)
- Région Nouvelle-Aquitaine
- Plan de développement des compétences

## Tarif de référence\*

- 10 050 €

\*Retrouvez nos conditions générales de vente sur le site Internet

## CONTENU

### Préparation de la mise en œuvre sur chantier :

- Identifier, décoder et interpréter les données de définition d'un ouvrage; analyser les contraintes de réalisation et d'une situation de chantier; proposer et justifier des solutions techniques de mise en œuvre; traduire graphiquement une solution technique; établir les quantitatifs de matière, de produits et de composants; compléter les modes opératoires d'installation et/ou pose.

### Mise en œuvre d'un ouvrage sur chantier :

- Conditionner, stocker, charger, décharger les matériaux; organiser et sécuriser son espace de travail; vérifier la conformité des supports et des ouvrages; réaliser la dépose des ouvrages; implanter et répartir les ouvrages; réaliser des adaptations avec les machines portatives et l'outillage; poser les menuiseries extérieures et les fermetures; poser les aménagements intérieurs et les agencements; poser les revêtements muraux et plafonds, les parquets, les terrasses; mettre en œuvre les produits d'étanchéité et d'isolation; maintenir les matériels et les outillages en état; assurer la maintenance des ouvrages; communiquer avec les différents partenaires.

### Enseignement général :

- Français et histoire-géographie -enseignement moral et civique ; mathématiques et physique-chimie ; prévention sécurité environnement ; anglais.

**Compléments formation** : Sensibilisation aux valeurs de la République, aux enjeux du numérique et du développement durable ; préparation à l'accès à l'emploi.

## DEBOUCHES PROFESSIONNELS / POURSUITE D'ÉTUDES

**Poursuite d'études** : Sous certaines conditions, il est possible de poursuivre des études en 2 ans en BAC Professionnel ou en Brevet Professionnel.

**Métiers accessibles** : Menuisier, menuisier fabricant, installateur de menuiserie et fermetures, installateur de cuisine, machiniste constructeur ou plateau.

## MODALITES ET DELAIS D'ACCES

- Pour les demandeurs d'emploi éligibles : Validation de votre projet par un conseiller emploi (France Travail, Mission Locale, CAP EMPLOI ou Conseil départemental)
- Alternance : Accès après avoir signé un contrat d'apprentissage ou de professionnalisation



BÂTIMENT, TRAVAUX  
PUBLICS, BOIS



Contact : 05 55 12 31 31

### Site(s) de formation

- Lycée des Métiers du Bâtiment - **Felletin**
- Lycée Dautry - **Limoges**

Certificateur : MINISTRE DE L'ÉDUCATION  
NATIONALE ET DE LA JEUNESSE

code RNCP : n°35196

Date de publication : 15/01/2021

# CAP Peintre applicateur de revêtements

## PRÉSENTATION MÉTIER

Le titulaire de ce diplôme est un ouvrier professionnel. Le secteur économique est celui de l'aménagement-finition. Il est amené à travailler dans tout type d'entreprise et de collectivité, majoritairement dans des entreprises artisanales.

Il intervient dans le cadre de travaux neufs, de rénovation et de réhabilitation en mettant en œuvre des produits de préparation et de finition à l'intérieur des bâtiments souvent occupés, des produits de traitement, de préparation et de finition à l'extérieur. Il contribue à l'amélioration et à la durabilité de l'habitat, à l'amélioration de la qualité de vie dans l'habitat.

## OBJECTIFS

Après avoir préparé le support, le titulaire de ce diplôme peut soit appliquer une peinture ou un produit décoratif, soit poser du papier peint ou un revêtement mural. Il pose également des revêtements de sol. Il peut réaliser des revêtements intérieurs ou extérieurs (façades, terrasses).

Ses connaissances en peinture lui permettent de préparer les supports nécessaires à ces travaux. Ses connaissances artistiques et les nouvelles utilisations des revêtements lui offrent une liberté d'expression de plus en plus grande et élargissent ses possibilités de création.

## PUBLICS / PRÉ-REQUIS

- Tout public
- Demandeur d'emploi
- Savoir lire, écrire, compter, comprendre et s'exprimer en français

Un référent Handicap est à votre disposition pour l'analyse de vos besoins spécifiques et l'adaptation de votre formation. Contactez le GRETA.







# CAP Peintre applicateur de revêtements

## Durée

- 1 an (735 h en centre - 490 h en entreprise), durée ajustable selon les acquis

## Validation / Modalités d'évaluation

- CAP Peintre applicateur de revêtements, diplôme de niveau 3
- Attestation de formation
- Contrôle en cours de formation (CCF)

## Modalités de formation

- Formation en présentiel
- Alternance de périodes en centre de formation et en entreprise
- Formation et suivi individualisés adaptés aux acquis

## Modalités de financement

- Financement individuel
- Contrat d'alternance
- Pro-A
- Transition Pro
- Compte personnel de formation (CPF) / CPF transition
- Région Nouvelle-Aquitaine
- Plan de développement des compétences

## Tarif de référence\*

- 11 025 €

\*Retrouvez nos conditions générales de vente sur le site Internet

## CONTENU

### Etude et préparation d'une intervention :

- Compléter et transmettre des documents. Décoder un dossier technique. Choisir les matériels et les outillages.

### Réalisation et contrôle de travaux courants :

- Déterminer les fournitures nécessaires à la réalisation. Organiser son intervention. Sécuriser son intervention. Réceptionner les approvisionnements en matériels et matériaux. Monter, démonter et utiliser des échafaudages. Réaliser des travaux de peinture. Poser des revêtements muraux. Réaliser des travaux de façade. Contrôler l'état des supports. Réaliser des contrôles de mise en œuvre. Vérifier la conformité des travaux réalisés.

### Réalisation de travaux spécifiques :

- Echanger et rendre compte oralement. Poser des revêtements de sol.

### Enseignement général :

- Français et Histoire-Géographie - Enseignement moral et civique ; Mathématiques et physique-chimie ; Education physique et sportive ; Langues vivantes.

### Compléments formation :

- Sensibilisation aux valeurs de la République, aux enjeux du développement durable et du numérique ; Préparation à l'accès à l'emploi.

## DEBOUCHES PROFESSIONNELS / POURSUITE D'ÉTUDES

**Poursuite d'études** : Il est possible sous certaines conditions de poursuivre des études en BAC Professionnel ou en Brevet Professionnel

**Métiers accessibles** : Peintre

## MODALITES ET DELAIS D'ACCES

- Pour les demandeurs d'emploi éligibles : Validation de votre projet par un conseiller emploi (France Travail, Mission Locale, CAP EMPLOI, Conseil Départemental)
- Alternance : Accès après avoir signé un contrat d'apprentissage ou de professionnalisation



BÂTIMENT, TRAVAUX  
PUBLICS, BOIS



Contact : 05 55 12 31 31

Site(s) de formation

- Pôle formation GRETA/CFA - **Brive-la-Gaillarde**
- Lycée des Métiers du Bâtiment - **Felletin**

Certificateur : MINISTÈRE DE L'ÉDUCATION  
NATIONALE ET DE LA JEUNESSE

code RNCP : n°35319

Date de publication : 02/03/2021

# CAP Métiers du plâtre et de l'isolation

## PRÉSENTATION MÉTIER

Le titulaire du CAP Métiers du plâtre et de l'isolation exerce dans le domaine des bâtiments neufs ou en réhabilitation dans le cadre de la construction de logements, de bureaux, de commerces ou de bâtiments industriels.

Les métiers du plâtre et de l'isolation évoluent régulièrement en fonction des nouvelles réglementations. Notamment dans le cadre de la transition énergétique, elles exigent de construire des bâtiments toujours plus performants. Cela implique la mise sur le marché de produits nouveaux nécessitant une évolution permanente des compétences pour leur mise en oeuvre.

## OBJECTIFS

- Réaliser des doublages, cloisons, plafonds, ouvrages décoratifs à l'aide de produit humides et/ou de produits secs.
- Réaliser l'isolation intérieure thermique et acoustique.

## PUBLICS / PRE-REQUIS

- Tout public
- Savoir lire, écrire, compter, comprendre et s'exprimer en français

Un référent Handicap est à votre disposition pour l'analyse de vos besoins spécifiques et l'adaptation de votre formation. Contactez le GRETA.





# CAP Métiers du plâtre et de l'isolation

## Durée

- 1 an (670 h en centre - 490 h en entreprise), durée ajustable selon les acquis

## Validation / Modalités d'évaluation

- CAP Métier du plâtre et de l'isolation, diplôme de niveau 3
- Attestation de formation
- Contrôle en cours de formation (CCF)

## Modalités de formation

- Formation en présentiel
- Alternance des périodes en centre de formation et en entreprise
- Formation et suivi individualisés adaptés aux acquis

## Modalités de financement

- Financement individuel
- Contrat d'alternance
- Pro-A
- Transition Pro
- Compte personnel de formation (CPF) / CPF de transition
- Région Nouvelle-Aquitaine
- Plan de développement des compétences

## Tarif de référence\*

- 10 050 €

\*Retrouvez nos conditions générales de vente sur le site Internet

## CONTENU

### Etude et préparation d'une intervention (bloc 1) :

- Compléter et transmettre des documents, décoder un dossier technique ; choisir les matériels et l'outillage.

### Réalisation et contrôle d'un ouvrage courant (bloc 2) :

- Traduire graphiquement un ouvrage simple ; sécuriser l'intervention, déconstruire, déposer, démonter des éléments d'ouvrage ; construire des ouvrages en plaques de plâtre sur ossature et des cloisons en panneaux de hauteur d'étage ; réaliser un doublage en complexe isolant ou une isolation thermo-acoustique intérieure ; traiter les joints et réaliser les enduits de finition ; réaliser un plafond modulaire.

### Réalisation de travaux spécifiques (bloc 3) :

- Monter, démonter et utiliser des échafaudages ; construire un ouvrage en carreaux de plâtre, en terre cuite ou en briques plâtrières ; réaliser des enduits de plâtre.

### Enseignement général :

- Français et histoire-géographie, enseignement moral et civique, mathématiques et physique-chimie, anglais, prévention santé environnement.

**Compléments de formation** : Sensibilisation aux valeurs de la République, aux enjeux du développement durable et du numérique; préparation à l'accès à l'emploi.

## DEBOUCHES PROFESSIONNELS / POURSUITE D'ÉTUDES

**Poursuite d'études** : Il est possible, sous certaines conditions, de poursuivre des études en BAC Professionnel ou en Brevet Professionnel

**Métiers accessibles** : Métiers du plâtre et de l'isolation : en plâtrerie sèche et traditionnelle, sur plafonds modulaires et dans l'isolation intérieure thermique et acoustique

## MODALITES ET DELAIS D'ACCES

- Pour les demandeurs d'emploi éligibles : Validation de votre projet par un conseiller emploi (France Travail, Mission Locale, CAP EMPLOI ou Conseil départemental)
- Alternance : Accès après avoir signé un contrat d'apprentissage ou de professionnalisation



BÂTIMENT, TRAVAUX  
PUBLICS, BOIS



Contact : 05 55 12 31 31

### Site(s) de formation

- Lycée Pierre Caraminot - **Égletons**
- Lycée Georges Cabanis - **Brive-la-Gaillarde**
- Lycée Martin Nadaud - **Bellac**
- Lycée des métiers du bâtiment - **Felletin**

# BIM (Building Information Modeling)

1er niveau de sensibilisation

## OBJECTIFS

Acquérir un premier niveau de culture technologique sur le BIM (Building Information Modeling), de mesurer les enjeux technologiques, juridiques et économiques autour de la transition numérique dans le BTP.

## PUBLICS / PRE-REQUIS

- Chef d'entreprise, artisan, salarié du BTP
- Avoir une expérience dans le secteur du BTP

Un référent Handicap est à votre disposition pour l'analyse de vos besoins spécifiques et l'adaptation de votre formation. Contactez le GRETA.







### Durée

- 7 heures

### Validation / Modalités d'évaluation

- Attestation de formation

### Modalités de formation

- Formation interactive avec les participants
- Exploitation et étude de maquettes BIM

### Modalités de financement

- Financement individuel
- Plan de développement des compétences
- Aide individuelle à la formation (AIF)

### Tarif de référence\*

- 315 €

\*Retrouvez nos conditions générales de vente sur le site Internet

# BIM (Building Information Modeling)

## 1er niveau de sensibilisation

### CONTENU

- Les enjeux de la transition numérique et de la numérisation du bâtiment.
- Contexte réglementaire.
- Le partage d'informations entre les corps de métiers.
- Appropriation du projet sous format numérique, quantification, planification.
- Exploitation de maquettes BIM avec une visionneuse BIM 3D (logiciel gratuit plan BIM 2022).
- Etude technique : recherche et vérification d'informations.

### MODALITES ET DELAIS D'ACCES

Les délais d'accès à la formation sont variables selon les dates de session, nous consulter.



BÂTIMENT, TRAVAUX  
PUBLICS, BOIS



Contact : 05 55 83 46 29  
contact@afpma.pro

Site(s) de formation

- Lycée des Métiers du Bâtiment

Felletin

# Dimensionnement aéraulique poêle de masse

## OBJECTIFS

Cette formation permet d'acquérir un premier niveau de dimensionnement d'un poêle de masse sur la partie interne.

Elle porte sur la circulation interne dans un poêle de masse (air, gaz, fumée).

L'objectif est la compréhension des différentes parties à prendre en compte dans le calcul aéraulique (calcul de tirage) d'un poêle de masse en se **formant à un logiciel de calcul**.

## PUBLICS / PRE-REQUIS

- Professionnels du Bâtiment ou Auto-constructeurs ayant déjà fait un stage ou construction
- Connaissances de base dans le métier de poêlier-fumiste
- Stage, chantier d'apprentissage ou formation d'initiation au poêle de masse préférable
- Être autonome sur ordinateur

Un référent Handicap est à votre disposition pour l'analyse de vos besoins spécifiques et l'adaptation de votre formation. Contactez le GRETA.





### Durée

- 36 heures (5 jours)

### Validation / Modalités d'évaluation

- Attestation de formation

### Modalités de formation

- Formation de groupe et interactive
- Utilisation du logiciel BASIC 2+
- Utilisation de la feuille Calcul Pdm
- Apports méthodologiques personnalisés
- Travail en salle et atelier

### Modalités de financement

- Financement individuel
- Plan de développement des compétences
- Aide individuelle à la formation (AIF)

### Tarif de référence\*

- 1 350 €

\*Retrouvez nos conditions générales de vente sur le site Internet

# Dimensionnement aéraulique poêle de masse

## CONTENU

- Calcul de puissance nécessaire, capacité du foyer.
- Principes physiques fondamentaux – portance, pertes de charges et échange thermique.
- L'amenée d'air – intérieur/extérieur, grilles.
- Le foyer – forme et taille.
- Les injecteurs d'air dans un foyer éco-labelisé.
- Les circuits internes des fumées – accumulateur sur mesure.
- Les conduits de fumée et de raccordement, dévoiement, élément terminal.
- Equilibrage de l'installation.
- Découverte des phénomènes physiques, des matériaux...

Pour toutes informations concernant l'AFPMA, cliquer sur le logo ci-dessous :



## MODALITES ET DELAIS D'ACCES

- Les délais d'accès à la formation sont variables selon les dates de session, nous consulter
- Dossier de candidature



BÂTIMENT, TRAVAUX  
PUBLICS, BOIS



Contact : 05 55 12 31 31

Site(s) de formation

- Egletons
- Felletin
- Saint-Vaury

# Télépilote de drone professionnel

## Préparation au théorique drone

### OBJECTIFS

- Comprendre et connaître le cadre réglementaire français.
- Comprendre les différents éléments constitutifs d'un drone.
- Connaître les risques liés à l'utilisation d'un drone.
- Savoir utiliser les logiciels de vol.
- Maîtriser les bases du télépilotage en vue directe et hors vue.
- Etre en mesure d'assurer une mission dans son ensemble.
- Préparer l'examen théorique drone.

### PUBLICS / PRE-REQUIS

- Tout public
- Aucun pré requis

Un référent Handicap est à votre disposition pour l'analyse de vos besoins spécifiques et l'adaptation de votre formation. Contactez le GRETA.







## Durée

- 35 heures (5 jours)

## Validation / Modalités d'évaluation

- Attestation de formation
- Attestation de compétences

## Modalités de formation

- Formation individualisée en présentiel et en distanciel
- Accès à des plateformes de préparation et d'entraînement

## Modalités de financement

- Financement individuel
- Plan de développement des compétences
- Aide individuelle à la formation (AIF)

## Tarif de référence\*

- 2 450 €
- Le CATT est à passer en centre DGAC
- 30 € de frais de dossier

\*Retrouvez nos conditions générales de vente sur le site Internet

# Télepilote de drone professionnel

## Préparation au théorique drone

### CONTENU

#### Formation théorique :

- Historique et univers du drone.
- Choix du vecteur.
- Règlementation en vigueur.
- Mécanique du drone.
- Capteurs photo et objectifs.
- La station de travail.
- Les logiciels de post traitement.
- Les risques liés à l'utilisation des drones et les moyens qui existent pour les réduire.
- Préparation à l'examen théorique drone.
- Connaître les procédures administratives et préparer sa mission (de A à Z)

#### Formation pratique :

- Apprentissage du vol en condition météorologique simple (vent et bonne luminosité).
- Préparation de l'environnement du vol.
- Préparation de l'aéronef au vol.
- Le vol manuel avec GPS.
- Exercices de maniabilité de l'aéronef.
- Utilisation des modes de vols.
- Fonction RTM.
- Evoluer en ATTI.
- Captation photo et vidéo sur le terrain.
- Le vol automatisé.
- Apprentissage du vol en condition de vent difficile (si conditions propices).

### MODALITES ET DELAIS D'ACCES

- Les délais d'accès à la formation sont variables selon les dates de session, nous consulter
- Dossier de candidature



BÂTIMENT, TRAVAUX  
PUBLICS, BOIS



Contact : 05 55 12 31 31

### Site(s) de formation

- Lycée des Métiers du Bâtiment

### Felletin

Certificateur : MINISTRE DE  
L'ENSEIGNEMENT SUPERIEUR ET DE LA  
RECHERCHE

code RNCP : n°38218

Date de publication : 06/11/2023

# BTS Architectures en Métal : Conception et Réalisation

## PRÉSENTATION MÉTIER

Les architectures en métal se rencontrent dans des domaines variés comme les arts, les bâtiments, les travaux publics et les équipements industriels. Parmi eux, de très nombreux ouvrages sont conçus et réalisés autour d'une structure ou ossature porteuse elle-même en métal. Par la qualité de son design et la haute technicité de sa conception, la structure en métal de ces ouvrages traduit la créativité et l'innovation des architectures modernes ou traditionnelles, tout en assurant de nombreuses fonctions techniques.

Les titulaires du brevet de technicien supérieur BTS Architectures en Métal : Conception et Réalisation s'insèrent dans des entreprises privées ou publiques (TPE, PME, grande entreprise, administration, services techniques, collectivité...). Ils peuvent intervenir à la fois dans les bureaux d'études de conception des ouvrages, de préparation de l'exécution, et participer à la conduite des chantiers.

## OBJECTIFS

Les titulaires du BTS Architectures en Métal : Conception et Réalisation, peuvent intervenir au cours des phases de travail suivantes d'un projet :

- Elaborer un DCE en maîtrise d'œuvre.
- Répondre à appel d'offre.
- Détailler un projet après obtention du marché.
- Définir l'organisation du chantier.
- Lancer des commandes et des préfabrications.
- Conduire le chantier.
- Clôturer le chantier.

## PUBLICS / PRE-REQUIS

- Tout public
- Être titulaire ou justifier d'un niveau Bac STI, S, ES ou professionnel

Un référent Handicap est à votre disposition pour l'analyse de vos besoins spécifiques et l'adaptation de votre formation. Contactez le GRETA.





## Durée

- 1 200 heures

## Validation / Modalités d'évaluation

- BTS Architectures en Métal : Conception et Réalisation, diplôme de niveau 5
- Attestation de formation

## Modalités de formation

- Formation en présentiel
- Alternance de périodes en centre de formation et en entreprise
- Formation et suivi individualisés adaptés aux acquis

## Modalités de financement

- Financement individuel
- Contrat d'alternance
- Pro-A
- Projet de Transition Professionnel (PTP)
- Compte personnel de formation (CPF)
- Plan de développement des compétences

## Tarif de référence\*

- 18 000 €

\*Retrouvez nos conditions générales de vente sur le site Internet

# BTS Architectures en Métal : Conception et Réalisation

## CONTENU

### Analyse, prescription, conception d'un projet :

- Analyser une information, un contexte, une solution.
- Vérifier ou dimensionner manuellement un composant ou un ouvrage simple.
- Prescrire un attendu, un besoin, une solution.

### Réponse à un projet :

- Organiser et piloter une équipe. Rechercher des informations, des solutions, assurer une veille.
- Proposer et concevoir une solution technicoéconomique. Estimer les coûts.

### Conception détaillée et préparation de la réalisation du projet :

- Représenter graphiquement une idée ou une solution. Élaborer le dossier d'exécution.
- Prévenir les risques liés à la santé et la sécurité au travail.
- Élaborer le dossier de préparation du chantier. Faire réaliser en atelier, assurer le transport et la livraison.

**Vérification et validation d'une partie du projet :** Contrôler une conception, un procédé, une réalisation. Valider une conception, un procédé, une réalisation.

**Conduite de projet en milieu professionnel :** Préparer et assurer une communication écrite ou orale. Collaborer dans les différents environnements du projet. Conduire la réalisation d'un projet.

**Domaine généraux :** Culture générale et expression, Anglais, Mathématiques.

## DEBOUCHES PROFESSIONNELS / POURSUITE D'ÉTUDES

**Poursuite d'études :** Il est possible sous certaines conditions de poursuivre en licence professionnelle du domaine des matériaux ou dans le secteur de la production industrielle orientée qualité ou en école d'ingénieur.

**Métiers accessibles :** Chargés d'affaires - Dessinateurs et dessinatrices modeleurs, calculateurs, projeteurs - Métreurs deviseurs - Chefs de chantier - Conducteurs de travaux.

## MODALITES ET DELAIS D'ACCES

- Dossier de candidature
- Accès après avoir signé un contrat d'apprentissage ou de professionnalisation



**BÂTIMENT, TRAVAUX  
PUBLICS, BOIS**



Contact : 05 55 12 31 31

Site(s) de formation

- Lycée des Métiers du Bâtiment

Felletin

Certificateur : MINISTRE DE  
L'ENSEIGNEMENT SUPERIEUR ET DE LA  
RECHERCHE

code RNCP : n°1122

Date de publication : 31/08/1999

## BTS Bâtiment

### PRÉSENTATION MÉTIER

Le titulaire de ce diplôme est conducteur de chantier. A ce titre, il assure l'interface entre le chantier, les fournisseurs et la hiérarchie de l'entreprise.

Ses activités se répartissent entre les études techniques et de prix, la préparation, la conduite et gestion de chantier à travers des tâches administratives, techniques, économiques et de communication.

En bureau d'études, il participe à l'élaboration du dossier technique destiné à être transmis aux entreprises.

Pour cela, il connaît les différents corps d'état : gros oeuvre, second oeuvre et leur possibilité de prendre en charge les travaux.

Il sait se situer entre les intervenants de la construction : maître d'œuvre, maître d'ouvrage.

### OBJECTIFS

Le titulaire du BTS Bâtiment doit être capable de :

- Participer à des activités d'étude, de préparation et de conduite d'un ou plusieurs chantiers de bâtiment.
- Prendre un rôle de plus en plus actif au sein de l'encadrement de son entreprise et être un représentant par ses capacités de communication, de dialogue à tous les niveaux dans l'acte de construire.
- Travailler en bureau d'études.
- Connaître les différentes techniques du gros œuvre et du second œuvre et les capacités nécessaires à l'accomplissement des travaux.
- Participer à l'élaboration de la technique opérationnelle.
- Ouvrir, coordonner, gérer, contrôler et fermer les travaux dans le respect des règlements.

### PUBLICS / PRE-REQUIS

- Tout public
- Être titulaire ou justifier d'un niveau Bac STI, S, ES ou professionnel

Un référent Handicap est à votre disposition pour l'analyse de vos besoins spécifiques et l'adaptation de votre formation. Contactez le GRETA.





# BTS Bâtiment

## Durée

- 1 200 heures

## Validation / Modalités d'évaluation

- BTS Bâtiment, diplôme de niveau 5
- Attestation de formation

## Modalités de formation

- Formation en présentiel
- Alternance de périodes en centre de formation et en entreprise
- Formation et suivi individualisés adaptés aux acquis

## Modalités de financement

- Financement individuel
- Contrat d'alternance
- Pro-A
- Projet de Transition Professionnel (PTP)
- Compte personnel de formation (CPF)
- Plan de développement des compétences

## Tarif de référence\*

- 18 000 €

\*Retrouvez nos conditions générales de vente sur le site Internet

## CONTENU

**Etude des constructions** : mécanique et technologie des structures (calcul des structures, résistance des matériaux); projet de bâtiment (conception architecturale, contraintes réglementaires, adaptation au site).

**Coordination de travaux** : préparation de chantier (démarche qualité, planification, besoin en main-d'œuvre, en matériels et matériaux), conduite et gestion du chantier (gérer les dépenses, coordonner les intervenants); économie, droit de la construction (dont les règles de l'urbanisme et des savoirs en environnement).

**Réalisation des ouvrages** : réalise en équipe un projet de bâtiment.

**Economie et la gestion de l'entreprise** : types d'entreprises, charges financières et fiscales, savoir faire le bilan des travaux.

**Autres savoirs** : accessibilité et confort des personnes (thermie, acoustique), dessin technique et plans de structure, gestion de la sécurité au travail, procédés et techniques de réalisation (ouvrages préfabriqués, ouvrages coulés en place, coffrage).

## DEBOUCHES PROFESSIONNELS / POURSUITE D'ÉTUDES

**Poursuite d'études** : Il est possible sous certaines conditions de poursuivre en licence professionnelle dans les secteurs du génie civil et de la construction, en classe préparatoire pour entrer dans une école d'ingénieur ou en école spécialisée.

**Métiers accessibles** : Conducteur de chantier, chef de chantier.

## MODALITES ET DELAIS D'ACCES

- Dossier de candidature
- Accès après avoir signé un contrat d'apprentissage ou de professionnalisation





BÂTIMENT, TRAVAUX  
PUBLICS, BOIS



Contact : 05 55 12 31 31

Site(s) de formation

- Lycée des Métiers du Bâtiment

Felletin

Certificateur : MINISTRE DE  
L'ENSEIGNEMENT SUPERIEUR ET DE LA  
RECHERCHE

code RNCP : n°37377

Date de publication : 27/02/2023

# BTS Systèmes Constructifs Bois et Habitat (SCBH)

## PRÉSENTATION MÉTIER

Le titulaire du brevet de technicien supérieur Systèmes constructifs bois et habitat est amené à exercer son métier dans les domaines de la construction bois appliqués à l'habitat individuel et collectif, au bâtiment, aux structures bois et la charpente-couverture. Il intervient à tous les niveaux depuis la conception technique jusqu'à la réception des ouvrages pour des projets de construction, d'extension ou de rénovation.

## OBJECTIFS

Le titulaire du BTS Systèmes constructifs bois et habitat est un collaborateur essentiel du chef d'entreprise. Il dirige les opérations de conception des produits, d'organisation de la production, assure le suivi des chantiers.

C'est un homme de communication, en relation avec les partenaires de l'entreprise. C'est un responsable capable de s'adapter aux contraintes et de faire preuve d'initiatives et de décision.

Son potentiel lui permet d'envisager une évolution importante dans ce secteur en pleine mutation, une adaptation à d'autres filières, la création ou la reprise d'entreprise.

## PUBLICS / PRE-REQUIS

- Tout public
- Être titulaire ou justifier d'un niveau Bac STI, S, ES ou professionnel

Un référent Handicap est à votre disposition pour l'analyse de vos besoins spécifiques et l'adaptation de votre formation. Contactez le GRETA.





# BTS Systèmes Constructifs Bois et Habitat (SCBH)

## Durée

- 1 200 heures

## Validation / Modalités d'évaluation

- BTS Systèmes constructifs bois et habitat, diplôme de niveau 5
- Attestation de formation

## Modalités de formation

- Alternance de périodes en centre de formation et en entreprise
- Formation en présentiel

## Modalités de financement

- Financement individuel
- Contrat d'alternance
- Pro-A
- Projet de Transition Professionnel (PTP)
- Compte personnel de formation (CPF)
- Plan de développement des compétences

## Tarif de référence\*

- 18 000 €

\*Retrouvez nos conditions générales de vente sur le site Internet

## CONTENU

### Analyse d'un projet de réalisation de bâtiment neuf ou mixte :

- Quantifier les besoins et les ressources; estimer les coûts, rédiger un document professionnel de communication.

### Dimensionnement d'un projet de réalisation de bâtiment neuf ou mixte :

- Calculer les résultats; modéliser les résultats, interpréter les résultats.

### Conception de systèmes constructifs bois :

- Éco-concevoir une solution technique; élaborer le dossier d'exécution et le dossier des ouvrages exécutés (DOE); préparer la réalisation; planifier les activités et l'utilisation des ressources; concevoir des solutions sûres; présenter oralement un dossier ou une situation; coopérer avec les acteurs du projet; assurer une veille et capitaliser des informations.

### Suivi de chantier :

- Gérer les dépenses et le budget; analyser les risques en situation de travail; maîtriser les impacts environnementaux du chantier; assurer la qualité de la construction.

### Expérimentation et mise en œuvre :

- Expérimenter des solutions constructives; maîtriser les techniques de mise en œuvre sur chantier; maîtriser les mesures de prévention en phase de réalisation; manager une équipe.

## DEBOUCHES PROFESSIONNELS / POURSUITE D'ÉTUDES

**Poursuite d'études :** Il est possible sous certaines conditions de poursuivre en licence professionnelle dans le secteur du bâtiment.

**Métiers accessibles :** Technicien de fabrication, Technicien d'études.

## MODALITÉS ET DELAIS D'ACCÈS

- Dossier de candidature
- Accès après avoir signé un contrat d'apprentissage ou de professionnalisation



BÂTIMENT, TRAVAUX  
PUBLICS, BOIS



Contact : 05 55 12 31 31

### Site(s) de formation

- Pôle formation GRETA / CFA - **Brive-la-Gaillarde**
- Lycée des métiers du Bâtiment - **Felletin**
- Lycée Martin Nadaud - **Bellac**

Certificateur : MINISTRE DE L'ÉDUCATION  
NATIONALE ET DE LA JEUNESSE

code RNCP : n°35715

Date de publication : 29/06/2021

# CAP Maçon

## PRÉSENTATION MÉTIER

Le titulaire de ce diplôme exerce des activités de maçonnerie dans une entreprise de bâtiment, et principalement dans le domaine du gros œuvre.

Il réalise des éléments d'ouvrage à partir de blocs de béton, briques, poutrelles... réunis par des matériaux de liaison (ciment). Pour des ouvrages en béton armé, il réalise des coffrages en bois, des châssis d'armatures, procède au gâchage manuel ou mécanique, au roulage du béton. Il effectue aussi des enduits divers, plus particulièrement au mortier de ciment. Il maîtrise le maniement des outils à main (truelle, fil à plomb, martelet, niveau à bulle, équerre...) et des outils mécaniques (bétonnière, élévateur, vibreur électrique ou pneumatique...).

## OBJECTIFS

- Réaliser de revêtements verticaux et horizontaux tels que les enduits de façades, les enduits d'étanchéité et les chapes.
- Mettre en œuvre des matériaux bio et géo-sourcés dans le cadre de la transition énergétique.
- Réaliser des ouvrages en béton armé aux dimensions et à la complexité limitées, principalement en maison individuelle ou petit immeuble collectif.
- Réaliser à partir de plans et sur instructions, le coffrage, les armatures complémentaires et mettre en œuvre le béton.

## PUBLICS / PRE-REQUIS

- Tout public
- Demandeur d'emploi
- Savoir lire, écrire, compter, comprendre et s'exprimer en français

Un référent Handicap est à votre disposition pour l'analyse de vos besoins spécifiques et l'adaptation de votre formation. Contactez le GRETA.





## Durée

- 670 h en centre - 490 h en entreprise, durée ajustable selon les acquis

## Validation / Modalités d'évaluation

- CAP Maçon diplôme de niveau 3
- Attestation de formation
- Contrôle en cours de formation (CCF)

## Modalités de formation

- Formation en présentiel
- Alternance de périodes en centre de formation et en entreprise

## Modalités de financement

- Financement individuel
- Contrat d'alternance
- Compte personnel de formation (CPF)
- Pro-A
- Projet de Transition Professionnel (PTP)
- Région Nouvelle-Aquitaine
- Plan de développement des compétences

## Tarif de référence\*

- 10 050 €

\*Retrouvez nos conditions générales de vente sur le site Internet

## CONTENU

### Etude et préparation d'une intervention :

- Compléter et transmettre des documents, décoder un dossier technique ; choisir les matériaux et les outillages.

### Réalisation et contrôle d'un ouvrage courant :

- Déterminer des quantités de matériaux et composants ; implanter et tracer des ouvrages ; sécuriser son intervention ; monter démonter un échafaudage ; réaliser et mettre en place des coffrages, des armatures ; fabriquer et mettre en œuvre des bétons courants, bio et géo-sourcés ; préparer, utiliser et entretenir les matériels et outillages ; contrôler la nature et la conformité des supports ; contrôler le travail réalisé en cours d'exécution et en fin de travaux.

### Réalisation de travaux spécifiques :

- Echanger et rendre compte oralement ; intervenir à proximité des réseaux ; mettre en place un étaielement ; réaliser des terrassements complémentaires , réaliser des réseaux enterrés ; intervenir sur le bâti existant, poser des éléments préfabriqués.

### Enseignement général :

- Français et histoire-géographie-enseignement moral et civique, mathématiques et physique-chimie, prévention-santé-environnement, langue vivante étrangère.

**Compléments de formation :** Sensibilisation aux valeurs de la République, aux enjeux du développement durable et du numérique; préparation à l'accès à l'emploi.

## DEBOUCHES PROFESSIONNELS / POURSUITE D'ÉTUDES

**Poursuite d'études :** Il est possible, sous certaines conditions, de poursuivre des études en 1 an avec un certificat de spécialisation (CS) ou en 2 ans en BAC Professionnel ou en Brevet Professionnel

**Métiers accessibles :** Maçon

## MODALITES ET DELAIS D'ACCES

- Pour les demandeurs d'emploi éligibles : Validation de votre projet par un conseiller emploi (France Travail, Mission Locale, CAP EMPLOI ou Conseil départemental )
- Alternance : Accès après avoir signé un contrat d'apprentissage ou de professionnalisation



BÂTIMENT, TRAVAUX  
PUBLICS, BOIS



Contact : 05 55 12 31 31

Site(s) de formation

- Lycée des Métiers du Bâtiment

Felletin

# Sensibilisation à l'art de la rocaille

## OBJECTIFS

Acquérir les techniques de base pour réaliser une œuvre en rocaille.

## PUBLICS / PRE-REQUIS

- Tout public
- Pas de prérequis

Un référent Handicap est à votre disposition pour l'analyse de vos besoins spécifiques et l'adaptation de votre formation. Contactez le GRETA.







# Sensibilisation à l'art de la rocaille

## Durée

- 1 semaine (39 heures)

## Validation / Modalités d'évaluation

- Attestation de formation

## Modalités de formation

- Alternance de la formation entre individualisation et travail de groupe
- Apports méthodologiques personnalisés
- Travail sur projet personnel ou proposition d'objets à confectionner

## Modalités de financement

- Financement individuel
- Plan de développement des compétences

## Tarif de référence\*

- 595 €

\*Retrouvez nos conditions générales de vente sur le site Internet

## CONTENU

### Découverte de l'art du rocailleur :

- Présentation de l'art rustique.
- Exemples de rocaille.
- Visite du site des rocailles de Felletin.
- Les différentes phases de la technique de la rocaille.

### Réalisation d'une œuvre individuelle.

#### Réaliser un cas pratique :

- Choix d'une forme, d'un projet.
- Préparation de la forme.
- Ferrailage.
- Les gobetis.
- Les différentes couches d'enduit.
- La préparation des formes du faux bois.
- Début de préparation des couches de finitions.
- Finition.
- Essai de coloration.

## MODALITES ET DELAIS D'ACCES

- Dossier et entretien



BÂTIMENT, TRAVAUX  
PUBLICS, BOIS



Contact : 05 55 12 31 31

### Site(s) de formation

- Lycée Georges Cabanis

### Brive-la-Gaillarde

- Lycée Turgot

### Limoges

Certificateur : MINISTÈRE DE  
L'ENSEIGNEMENT SUPÉRIEUR ET DE LA  
RECHERCHE

code RNCP : n°35346

Date de publication : 10/03/2021

# BTS Électrotechnique

## PRÉSENTATION MÉTIER

Le titulaire du BTS « Électrotechnique » est spécialiste des installations électriques « intelligentes », qui intègrent les technologies numériques, communicantes et les objets connectés au service des enjeux énergétiques.

Le technicien conçoit, optimise et maintient ces installations électriques depuis le point de production de l'énergie jusqu'aux utilisations, en intégrant des solutions techniques variées et innovantes. Ces dernières font appel à l'assemblage de constituants intégrés et connectés dans tous les secteurs d'utilisation de l'énergie électrique.

## OBJECTIFS

Le titulaire d'un BTS électrotechnique, spécialiste dans son domaine, peut rejoindre des secteurs tels que la production, la transformation et la distribution de l'énergie électrique.

Il peut également **intervenir** et/ou **concevoir des automatismes** pour la **gestion technique des bâtiments** ou la **production industrielle**.

Ses missions porteront aussi sur des **installations électriques** du secteur tertiaire, des **équipements publics** ou des **transports**.

L'électrotechnique est présente partout, les postes et les emplois possibles sont donc très diversifiés et dépendent des motivations et des intérêts de chaque titulaire du BTS.

- Définir l'équipement assurant le pilotage d'une installation industrielle et rédiger des dossiers de réalisation.
- Maintenir et entretenir des installations complexes automatisées.
- Réaliser la programmation d'automates pilotant les installations industrielles.
- Mettre en service les installations électriques automatisées.

## PUBLICS / PRE-REQUIS

- Tout public
- Être titulaire d'un diplôme de niveau BAC
- Test d'entrée et entretien individuel de sélection

Un référent Handicap est à votre disposition pour l'analyse de vos besoins spécifiques et l'adaptation de votre formation. Contactez le GRETA.





# BTS Électrotechnique

## Durée

- 2 ans, environ 1 350 heures en centre
- 700 heures en entreprise

## Validation / Modalités d'évaluation

- BTS Électrotechnique, diplôme de niveau 5
- Attestation de formation

## Modalités de formation

- Formation individualisée et adaptée aux acquis
- Alternance centre de formation et entreprise

## Modalités de financement

- Contrat en alternance
- Plan de développement des compétences
- Pro-A
- Compte personnel de formation (CPF)
- Projet de Transition Professionnel (PTP)

## Tarif de référence\*

- 20 216 €

\*Retrouvez nos conditions générales de vente sur le site Internet

## CONTENU

**Conception - étude préliminaire** : Interpréter un besoin client/utilisateur, un CCTP, un cahier des charges. Modéliser, dimensionner le comportement de tout ou partie d'un ouvrage, d'une installation, d'un équipement électrique. Proposer l'architecture d'un ouvrage, d'une installation, d'un équipement électrique.

**Conception - étude détaillée du projet** : Simuler le comportement et choisir les constituants d'un ouvrage, d'une installation, d'un équipement électrique. Réaliser les documents du projet/chantier (plans, schémas, maquette virtuelle, etc.).

**Conduite de projet/chantier** : Recenser et prendre en compte les normes, les réglementations applicables au projet/chantier. Gérer les risques et les aléas liés à la réalisation des tâches. Gérer et conduire (y compris avec les documents de : organisation, planification, suivi, pilotage, réception, etc.) le projet/chantier.

**Réalisation, mise en service d'un projet** : Communiquer de manière adaptée à l'oral, à l'écrit, y compris en langue anglaise. Réaliser un ouvrage, une installation, un équipement électrique. Configurer et programmer les matériels dans le cadre du projet/chantier. Appliquer un protocole pour mettre en service un ouvrage, une installation, un équipement électrique.

**Analyse, diagnostic, maintenance** : Extraire les informations nécessaires à la réalisation des tâches. Mesurer les grandeurs caractéristiques d'un ouvrage, d'une installation, d'un équipement électrique. Réaliser un diagnostic de performance y compris énergétique, de sécurité, d'un ouvrage, d'une installation, d'un équipement électrique. Réaliser des opérations de maintenance sur un ouvrage, une installation, un équipement électrique.

## DEBOUCHES PROFESSIONNELS / POURSUITE D'ÉTUDES

**Poursuite d'études** : Le BTS est un diplôme conçu pour une insertion professionnelle. Cependant avec un bon dossier il est possible de poursuivre en licence professionnelle ou en classe préparatoire pour entrer dans une école d'ingénieur ou en école spécialisée.

**Métiers accessibles** : Technicien postes sources - Chargé d'affaire en électrotechnique - Chef de chantier en installations électriques - Technicien bureau d'études - Domoticien - Technicien en lignes haute tension.

## MODALITES ET DELAIS D'ACCES

- Dossier de candidature
- Accès après avoir signé un contrat d'apprentissage ou de professionnalisation



BÂTIMENT, TRAVAUX  
PUBLICS, BOIS



Contact : 05 55 12 31 31

### Site(s) de formation

- Lycée Cabanis - **Brive la Gaillarde**
- Lycée Maryse Bastié - **Limoges**
- Lycée Professionnel G. Roussillat- **Saint-Vaury**

Certificateur : MINISTÈRE DE L'ÉDUCATION  
NATIONALE ET DE LA JEUNESSE

code RNCP : n°25353

Date de publication : 01/03/2016

# BAC PRO - Métiers de l'Électricité et de ses Environnements Connectés (MELEC)

## PRÉSENTATION MÉTIER

Le titulaire du baccalauréat professionnel "**Métiers de l'Électricité et de ses Environnements Connectés**" met en œuvre et intervient sur les installations électriques et sur les réseaux de communication des domaines de la production, du transport, de la distribution, de la transformation et de la maîtrise de l'énergie électrique. Il intervient dans les secteurs d'activités du bâtiment (résidentiel, tertiaire, industriel), de l'industrie, de l'agriculture, des services et des infrastructures.

## OBJECTIFS

Ce baccalauréat professionnel aborde toutes les compétences professionnelles liées au métier d'électrotechnicien depuis le point de production de l'énergie jusqu'aux utilisations.

Il contribue à la performance énergétique des bâtiments et des installations. Il s'adapte à l'évolution des techniques, des technologies, des méthodes et des matériels. Il participe à l'analyse des risques professionnels, de mise en œuvre. Il respecte et fait respecter les exigences de santé et de sécurité au travail. Il respecte et met en œuvre les réglementations environnementales. Il propose des solutions techniques minimisant l'impact sur l'environnement. Il contribue à la mise en œuvre de la démarche qualité de l'entreprise. Il appréhende la composante économique de ses travaux.

## PUBLICS / PRE-REQUIS

- Tout public
- Niveau 3 (CAP, BEP, CFPA du 1<sup>er</sup> degré) Electricien
- Expérience en tant qu'électricien ou aide électricien (sur appréciation lors de l'entretien de motivation)

Un référent Handicap est à votre disposition pour l'analyse de vos besoins spécifiques et l'adaptation de votre formation. Contactez le GRETA.





### Durée

- 1 350 heures sur 2 ans

### Validation / Modalités d'évaluation

- Bac pro Métiers de l'Électricité et de ses Environnements Connectés, diplôme de niveau 4
- Attestation de formation
- Contrôle en cours de formation

### Modalités de formation

- Alternance centre de formation/entreprise

### Modalités de financement

- Contrat en alternance
- Compte personnel de formation (CPF)
- Projet de Transition Professionnel (PTP)
- OPCO / Entreprise
- Plan de développement des compétences

### Tarif de référence\*

- 17 658 €

\*Retrouvez nos conditions générales de vente sur le site Internet

# BAC PRO - Métiers de l'Électricité et de ses Environnements Connectés (MELEC)

## CONTENU

**Préparation des opérations de réalisation, de mise en service, de maintenance** : Analyser les conditions de l'opération et son contexte. Définir une installation ou un équipement à l'aide de solutions préétablies. Exploiter les outils numériques dans le contexte professionnel. Compléter les documents liés aux opérations.

**Réalisation d'une installation** : Organiser l'opération dans son contexte. Réaliser une installation de manière éco-responsable. Communiquer entre professionnels sur l'opération.

**Livraison d'une installation** : Contrôler les grandeurs caractéristiques de l'installation. Régler, paramétrer les matériels de l'installation. Valider le fonctionnement de l'installation. Communiquer avec le client/usager sur l'opération.

**Dépannage d'une installation** : Diagnostiquer un dysfonctionnement. Remplacer un matériel électrique.

**Domaine généraux** : Mathématiques - Sciences Physiques - Économie, Gestion - Français - Histoire, Géographie - enseignement moral et civique - Arts appliqués - Langue vivante étrangère.

## DEBOUCHES PROFESSIONNELS / POURSUITE D'ÉTUDES

**Poursuite d'études** : Le bac pro a pour objectif l'insertion professionnelle mais avec un bon dossier une poursuite d'études est envisageable en BTS.

**Métiers accessibles** : Electricien, Electrotechnicien, Installateur électricien/domotique, Technicien câbleur réseau informatique / fibre optique, réseau, cuivre, Technicien de maintenance.

## MODALITES ET DELAIS D'ACCES

- Dossier de candidature
- Accès après avoir signé un contrat d'apprentissage ou de professionnalisation





BÂTIMENT, TRAVAUX  
PUBLICS, BOIS



Contact : 05 55 12 31 31

Site(s) de formation

- Pôle formation GRETA/CFA - **Brive-la-Gaillarde**
- Lycée Maryse Bastié- **Limoges**

Certificateur : MINISTÈRE DU TRAVAIL DU  
PLEIN EMPLOI ET DE L'INSERTION

code RNCP : n°37446

Date de publication : 28/03/2023

# Titre Professionnel Technicien d'équipement et d'exploitation en électricité (TEEE)

## PRÉSENTATION MÉTIER

Le technicien d'équipement et d'exploitation en électricité réalise des opérations d'équipement, de vérification, de mise en service, de contrôles qualité, de maintenance et de modification d'installation électrique principalement dans des bâtiments tertiaires et industriels.

Sensible aux évolutions croissantes de la technicité dans l'emploi et aux exigences toujours plus fortes des clients, le technicien effectue des travaux courants, variés et diversifiés. Il maîtrise la résolution de problème et est responsable du travail fourni.

## OBJECTIFS

Le technicien intervient sur des chantiers de construction, de rénovation, d'extension, de mise à niveau ou de maintenance de bâtiments ou d'équipements neufs ou existants. Sous couvert de sa hiérarchie, il intervient seul ou en équipe pour l'activité d'installation et en totale autonomie lors des opérations de mise en service d'une installation électrique.

Pour les activités liées à l'exploitation et la maintenance d'une installation électrique, il est en relation étroite avec l'exploitant et responsable de la préparation et de l'organisation de ses activités.

## PUBLICS / PRE-REQUIS

- Tout public
- Niveau CAP Electricien ou expérience équivalente
- Titulaire d'un BAC Scientifique ou Technologique

Un référent Handicap est à votre disposition pour l'analyse de vos besoins spécifiques et l'adaptation de votre formation. Contactez le GRETA.





### Durée

- Environ 10 mois
- 1414 heures (dont 175 heures en entreprise)

### Validation / Modalités d'évaluation

- Titre Professionnel Technicien d'équipement et d'exploitation en électricité de niveau 4

### Modalités de formation

- Alternance d'apports de savoirs et savoir-faire
- Mise en application grâce à des travaux dirigés/pratiques et la pratique professionnelle en entreprise

### Modalités de financement

- Plan de développement des compétences
- Pro-A
- Compte personnel de formation (CPF)
- Projet de Transition Professionnel (PTP)

### Tarif de référence\*

- 16 800 €

\*Retrouvez nos conditions générales de vente sur le site Internet

# Titre Professionnel Technicien d'équipement et d'exploitation en électricité (TEEE)

## CONTENU

- Procéder à l'équipement d'une installation électrique.
- Procéder aux vérifications, à la mise en service, aux contrôles qualité et à la maintenance d'une installation électrique.
- Déterminer les matériels électriques lors de modification ou d'optimisation d'une installation électrique.



Union européenne



RÉGION  
**Nouvelle-  
Aquitaine**

*La Nouvelle-Aquitaine et l'Europe  
agissent ensemble pour votre territoire*

## DEBOUCHES PROFESSIONNELS / POURSUITE D'ÉTUDES

**Poursuite d'études** : Le Titre débouche sur la vie active mais il est possible, sous certaines conditions, de poursuivre des études en BTS.

**Métiers accessibles** : Technicien en électricité - Technicien de maintenance - Technicien d'installation d'équipements industriels et tertiaires - Technicien contrôleur d'installation électrique - Technicien électrotechnicien en installation d'exploitation - Technicien d'essais en électricité - Electricien/Electrotechnicien - Electricien bâtiment - Electricien industriel - Electromécanicien/électricien.

## MODALITES ET DELAIS D'ACCES

- Pour les demandeurs d'emploi éligibles : Entretien de motivation et positionnement, après validation de votre projet par un conseiller emploi (Pôle Emploi ou Mission Locale ou CAP EMPLOI)
- Alternance : Accès après avoir signé un contrat d'apprentissage ou de professionnalisation



BÂTIMENT, TRAVAUX  
PUBLICS, BOIS



Contact : 05 55 12 31 31

### Site(s) de formation

- Pôle formation GRETA/CFA - **Brive-la-Gaillarde**
- Lycée Turgot - **Limoges**
- Lycée Professionnel G. Roussillat - **St Vaury**

Certificateur : MINISTÈRE DE L'ÉDUCATION  
NATIONALE ET DE LA JEUNESSE

code RNCP : n°38401

Date de publication : 19/12/2023

# CAP Électricien

## PRÉSENTATION MÉTIER

Le titulaire du CAP électricien aborde toutes les compétences professionnelles liées au métier d'électricien depuis le point de production de l'énergie jusqu'aux utilisations.

Il assume des activités professionnelles variées sous la responsabilité d'un personnel de qualification supérieure. Dans ses réalisations, il maîtrise les aspects normatifs, réglementaires propres aux installations électriques, de sécurité des personnes et des biens, il appréhende les aspects relationnels, de l'efficacité énergétique, de la protection de l'environnement et du développement durable.

## OBJECTIFS

- Exécuter les activités de réalisation, de mise en service, de maintenance d'équipements électriques en prenant en compte le dossier technique, les normes et les contraintes économiques.
- Installer, mettre en service, entretenir et réparer des ouvrages électriques et des réseaux de communication.

## PUBLICS / PRE-REQUIS

- Tout public
- Être titulaire d'un niveau 3<sup>ème</sup> en maths et physiques et/ou expériences professionnelles en électricité

Un référent Handicap est à votre disposition pour l'analyse de vos besoins spécifiques et l'adaptation de votre formation. Contactez le GRETA.





## Durée

- 800h en centre et 490h en entreprise

## Validation / Modalités d'évaluation

- CAP Électricien, diplôme de niveau 3
- Attestation de formation
- Contrôle en cours de formation (CCF)

## Modalités de formation

- Formation en présentiel
- Alternance de périodes en centre et en entreprise
- Formation et suivi individualisés adaptés aux acquis

## Modalités de financement

- Financement individuel
- Contrat en alternance
- Financement Région Nouvelle-Aquitaine
- Compte Personnel de Formation (CPF)
- Pro-A
- Projet de Transition Professionnel (PTP)
- Plan de développement des compétences

## Tarif de référence\*

- 12 000 €

\*Retrouvez nos conditions générales de vente sur le site Internet

## CONTENU

### Réalisation d'une installation :

- Repérer les conditions de l'opération et son contexte.
- Organiser l'opération dans son contexte.
- Réaliser une installation de manière écoresponsable.
- Communiquer entre professionnels sur l'opération.
- Mettre en œuvre les mesures de « prévention, santé et environnement ».

### Mise en service d'une installation :

- Contrôler les grandeurs caractéristiques de l'installation.
- Valider le fonctionnement de l'installation.
- Exploiter les outils numériques dans le contexte professionnel.

### Maintenance d'une installation :

- Remplacer un matériel électrique.
- Communiquer avec le client/usager sur l'opération.

**Enseignement général :** Français et histoire-géographie-enseignement moral et civique. Mathématiques et physique-chimie. Anglais. Prévention-santé-environnement.

**Compléments formation :** Sensibilisation aux valeurs de la République, aux enjeux du développement durable et du numérique; préparation à l'accès à l'emploi.

## DEBOUCHES PROFESSIONNELS / POURSUITE D'ÉTUDES

**Poursuite d'études :** Il est possible, sous certaines conditions, de poursuivre des études en 2 ans en BAC Professionnel ou en Brevet Professionnel.

**Métiers accessibles :** Electricien, Installateur domotique, câbleur fibre optique, réseau, cuivre, Monteur électricien, Tableautier.

## MODALITES ET DELAIS D'ACCES

- Pour les demandeurs d'emploi éligibles : Validation de votre projet par un conseiller emploi (France Travail, Mission Locale, CAP EMPLOI ou Conseil départemental)
- Alternance : Accès après avoir signé un contrat d'apprentissage ou de professionnalisation



BÂTIMENT, TRAVAUX  
PUBLICS, BOIS



Contact : 05 55 12 31 31

Site(s) de formation

- Pôle formation GRETA/CFA - **Brive-la-Gaillarde**
- Lycée Turgot - **Limoges**

# Aide Électricien du Bâtiment

## OBJECTIFS

- S'approprier les **bases théoriques et pratiques** de l'électricité
- Savoir assurer en toute sécurité des interventions simples de petits travaux
- L'aide électricien en bâtiment effectuée, à partir des consignes du chef de chantier, les différentes tâches qui lui sont confiées

## PUBLICS / PRE-REQUIS

- Tout public
- Savoir lire et écrire
- Les 4 opérations
- Proportionnalité
- Avoir validé le BS BE

Un référent Handicap est à votre disposition pour l'analyse de vos besoins spécifiques et l'adaptation de votre formation. Contactez le GRETA.







# Aide Électricien du Bâtiment

## Durée

- De 35h à 105h en centre à préciser après positionnement individuel

## Validation / Modalités d'évaluation

- Attestation de formation

## Modalités de formation

- Formation en groupe
- En présentiel
- Possibilité de réaliser un stage en entreprise

## Modalités de financement

- Financement individuel
- OPCO / Entreprise
- Plan de développement des compétences / Pro A

## Tarif de référence\*

- Nous consulter

\*Retrouvez nos conditions générales de vente sur le site Internet

## CONTENU

- Connaissance et choix du matériel électrique
- Appropriation de la NFC 15-100
- Montage de différente installation : encastré, apparent, saillie
- Câblage de différent montage en autonomie : simple allumage / double allumage / va-et-vient / télérupteur / minuterie
- Préparation à l'habilitation électrique B1V

## DEBOUCHES PROFESSIONNELS / POURSUITE D'ÉTUDES

**Poursuite d'étude** : CAP électricien, qualification équivalente de niveau 3 voire poursuite en niveau 4.

**Métiers accessibles** : exécutant dans une entreprise d'électricité générale.

## MODALITES ET DELAIS D'ACCES

- Formation en présentiel



BÂTIMENT, TRAVAUX  
PUBLICS, BOIS



Contact : 05 55 12 31 31

Site(s) de formation

- Pôle formation GRETA/CFA - **Brive-la-Gaillarde**
- Lycée Turgot - **Limoges**

# Électricien dans l'habitat et le tertiaire

Niveau débutant

## OBJECTIFS

- S'approprier les **bases théoriques et pratiques** de l'électricité
- Valider les prérequis pour préparer les formations BS-BE manœuvre
- Savoir assurer en toute sécurité des interventions simples de petits travaux

## PUBLICS / PRE-REQUIS

- Tout public
- Savoir lire et écrire
- Les 4 opérations
- Proportionnalité

Un référent Handicap est à votre disposition pour l'analyse de vos besoins spécifiques et l'adaptation de votre formation. Contactez le GRETA.





# Électricien dans l'habitat et le tertiaire

Niveau débutant

## Durée

- 35 heures en centre sans habilitations électriques

## Validation / Modalités d'évaluation

- Attestation de formation

## Modalités de formation

- Formation en groupe
- En présentiel
- Possibilité de réaliser un stage en entreprise

## Modalités de financement

- Financement individuel
- OPCO / Entreprise
- Plan de développement des compétences / Pro A

## Tarif de référence\*

- Nous consulter

\*Retrouvez nos conditions générales de vente sur le site Internet

## CONTENU

### Connaître les éléments de bases de l'électricité bâtiment

- Reconnaître les principales grandeurs électriques
- Connaître les différents moyens de production électrique
- Savoir lire les symboles de base des schémas électriques
- Avoir des notions de base de la norme NFC 15-100

### Dans les cas suivants on commence par :

- Analyser le besoin du client
- Vérifier la liste des matériels
- Organiser le poste de travail : implanter, poser, installer les matériels électriques
  - **Cas a)** Réaliser le montage prises 2P+T en habitat
  - **Cas b)** Réaliser les montages : simple allumage / va et vient
  - **Cas c)** Réaliser un montage simple en petit tertiaire

### Puis on aborde :

- Les vérifications et les essais fonctionnels
- La mise en service
- Le petit dépannage
- La gestion des déchets et l'optimisation des consommables
- La sensibilisation aux risques électriques

## DEBOUCHES PROFESSIONNELS / POURSUITE D'ÉTUDES

**Poursuite d'études :** CAP électricien, qualification équivalente de niveau 3 voire poursuite en niveau 4

**Métiers accessibles :** exécutant dans une entreprise d'électricité générale

## MODALITES ET DELAIS D'ACCES

- Formation en présentiel



BÂTIMENT, TRAVAUX  
PUBLICS, BOIS

# Électricité dans l'habitat et le tertiaire

Niveau Intermédiaire

## OBJECTIFS

- S'approprier les **bases théoriques et pratiques** de l'électricité
- Valider les prérequis pour préparer les formations B1V
- Savoir assurer en toute sécurité des interventions simples de petits travaux

Contact : 05 55 12 31 31

Site(s) de formation

- Pôle formation GRETA/CFA - **Brive-la-Gaillarde**
- Lycée Turgot - **Limoges**

## PUBLICS / PRE-REQUIS

- Tout public
- Avoir validé le niveau débutant ou expérience professionnelle équivalente

Un référent Handicap est à votre disposition pour l'analyse de vos besoins spécifiques et l'adaptation de votre formation. Contactez le GRETA.





# Électricité dans l'habitat et le tertiaire

## Niveau Intermédiaire

### Durée

- 35 heures en centre (câblage)
- 70 heures en centre (câblage et conduit)
- 91 heures en centre (câblage, conduit et habilitation B1V H0)

### Validation / Modalités d'évaluation

- Attestation de formation

### Modalités de formation

- Formation en groupe
- En présentiel
- Possibilité de réaliser un stage en entreprise

### Modalités de financement

- Financement individuel
- OPCO / Entreprise
- Plan de développement des compétences / Pro A

### Tarif de référence\*

- Nous consulter

\*Retrouvez nos conditions générales de vente sur le site Internet

### CONTENU

Connaitre les éléments de bases de l'électricité bâtiment

- Reconnaître les principales grandeurs électriques
- Connaitre les différents moyens de production électrique
- Savoir lire les symboles de base des schémas électriques
- Compléter les notions de la norme NFC 15-100

#### Dans les cas suivants, on commence par :

- Analyser le besoin du client
- Vérifier la liste des matériels
- Organiser le poste de travail : implanter, poser, installer les matériels électriques
  - **Cas a)** Réaliser le montage de va et vient + PC commandée
  - **Cas b)** Réaliser les montages : télérupteur et minuterie
  - **Cas c)** Réaliser le câblage d'un ballon d'eau chaude
  - **Cas d)** Réaliser le câblage d'une prise RJ45

#### Puis on aborde :

- Les vérifications et les essais fonctionnels
- La mise en service
- Le petit dépannage
- La gestion des déchets et l'optimisation des consommables
- La sensibilisation aux risques électriques

### DEBOUCHES PROFESSIONNELS / POURSUITE D'ÉTUDES

**Poursuite d'études** : CAP électricien, qualification équivalente de niveau 3 voire poursuite en niveau 4.

**Métiers accessibles** : exécutant dans une entreprise d'électricité générale.

### MODALITES ET DELAIS D'ACCES

- Formation en présentiel





BÂTIMENT, TRAVAUX  
PUBLICS, BOIS



Contact : 05 55 12 31 31

Site(s) de formation

- Pôle formation GRETA/CFA - **Brive-la-Gaillarde**
- Lycée Turgot - **Limoges**

# Électricité dans L'habitat et le tertiaire

Niveau Avancé

## OBJECTIFS

- S'approprier les **bases théoriques et pratiques** de l'électricité
- Valider les prérequis pour préparer les formations B1V
- Savoir assurer en toute sécurité des interventions simples de petits travaux

## PUBLICS / PRE-REQUIS

- Tout public
- Avoir validé le niveau débutant ou expérience professionnelle équivalente

Un référent Handicap est à votre disposition pour l'analyse de vos besoins spécifiques et l'adaptation de votre formation. Contactez le GRETA.





# Électricité dans L'habitat et le tertiaire

## Niveau Avancé

### Durée

- 35 heures en centre (câblage)
- 70 heures en centre (câblage et conduit)
- 91 heures en centre (câblage, conduit et habilitation B1V H0)
- 21h en option : habilitation B1V Ho

### Validation / Modalités d'évaluation

- Attestation de formation niveau 1 en électricité

### Modalités de formation

- Formation en groupe
- En présentiel
- Possibilité de réaliser un stage en entreprise

### Modalités de financement

- Financement individuel
- OPCO / Entreprise
- Plan de développement des compétences / Pro A
- CPF si validation de l'option 21h

### Tarif de référence\*

- Nous consulter

\*Retrouvez nos conditions générales de vente sur le site Internet

### CONTENU

Connaitre les éléments de bases de l'électricité bâtiment

- Reconnaître les principales grandeurs électriques
- Connaitre les différents moyens de production électrique
- Savoir lire les symboles de base des schémas électriques
- Compléter les notions de la norme NFC 15-100

#### Dans les cas suivants, on commence par :

- Analyser le besoin du client
- Vérifier la liste des matériels
- Organiser le poste de travail : implanter, poser, installer les matériels électriques
  - **Cas a)** Réaliser le montage de va et vient + télérupteur
  - **Cas b)** Réaliser les montages : éclairage automatisé
  - **Cas c)** Réaliser le câblage et la régulation de chauffage
  - **Cas d)** Réaliser un montage tertiaire (alarme, BAES...)

#### Puis on aborde :

- Les vérifications et les essais fonctionnels
- La mise en service
- Le petit dépannage
- La gestion des déchets et l'optimisation des consommables
- La sensibilisation aux risques électriques

### DEBOUCHES PROFESSIONNELS / POURSUITE D'ÉTUDES

**Poursuite d'étude :** CAP électricien, qualification équivalente de niveau 3 voire poursuite en niveau 4.

**Métiers accessibles :** exécutant dans une entreprise d'électricité générale.

### MODALITES ET DELAIS D'ACCES

- Formation en présentiel



BÂTIMENT, TRAVAUX  
PUBLICS, BOIS



Contact : 05 55 12 31 31

Site(s) de formation

- Pôle industrie - **Brive-la-Gaillarde**
- Lycée Turgot - **Limoges**

# Méthodologie de recherche de pannes

## OBJECTIFS

- Maîtriser une méthodologie de recherche de panne afin de préparer et d'optimiser les interventions de maintenance corrective dans les différentes technologies (pneumatique, hydraulique, électrotechnique, automatismes).
- Identifier les différents éléments d'un système de production.
- Rendre compte d'une anomalie.
- Intervenir en toute sécurité sur des équipements.
- Diagnostiquer un défaut simple et dépanner.

## PUBLICS / PRE-REQUIS

- Salariés

Un référent Handicap est à votre disposition pour l'analyse de vos besoins spécifiques et l'adaptation de votre formation. Contactez le GRETA.





# Méthodologie de recherche de pannes

## Durée

- 2 jours - 14 h maximum

## Validation / Modalités d'évaluation

- Attestation de formation

## Modalités de formation

- Formation individualisée
- Supports pédagogiques spécifiques

## Modalités de financement

- Pro A
- Plan de développement des compétences
- Financement personnel

## Tarif de référence\*

- Nous consulter

\*Retrouvez nos conditions générales de vente sur le site Internet

## CONTENU

- Formalisation orale et écrite synthétique et précise de la situation de panne (pré-diagnostic).  
Appropriation d'outils méthodologiques et de recherche des causes premières de la panne.
- Élaboration de pistes d'amélioration sur la base de recueil et de traitement d'informations relatives au process.
- Diagnostic.
- Remise en état (selon la complexité de la panne).
- Préparation de l'intervention de maintenance corrective dans le respect des règles de sécurité.
- Travaux pratiques.

## MODALITES ET DELAIS D'ACCES

- Connaissance : des automates programmables, télémécaniques, technologies en électrotechnique, pneumatique et automatismes
- Lecture des schémas électropneumatiques



BÂTIMENT, TRAVAUX  
PUBLICS, BOIS



Contact : 05 55 12 31 31

Site(s) de formation

- Pôle formation GRETA/CFA

**Brive-la-Gaillarde**

# Module de formation en électricité et électrotechnique

Initiation de niveau 1

## OBJECTIFS

Obtention d'une attestation de formation de niveau 1, pour des personnes souhaitant acquérir les bases de l'électricité et/ou mettre à jour ses connaissances.

Poursuivre en se formant au niveau 2 et au niveau 3.

Formation théorique et pratique qui va permettre de connaître, de comprendre et de s'approprier les bases de l'électricité.

## PUBLICS / PRE-REQUIS

- Tout public
- Notions de calcul élémentaire : Les 4 opérations / Règle de 3

Un référent Handicap est à votre disposition pour l'analyse de vos besoins spécifiques et l'adaptation de votre formation. Contactez le GRETA.







### Durée

- 35 heures en centre

### Validation / Modalités d'évaluation

- Attestation de formation

### Modalités de formation

- Formation en groupe
- En présentiel

### Modalités de financement

- Financement individuel
- OPCO / Entreprise
- Plan de développement des compétences / Pro A

### Tarif de référence\*

- Nous consulter

\*Retrouvez nos conditions générales de vente sur le site Internet

# Module de formation en électricité et électrotechnique

## Initiation de niveau 1

### CONTENU

#### Connaître les éléments de bases de l'électricité bâtiment :

- Reconnaître les principales grandeurs électriques.
- Connaître les différents moyens de production électrique.
- Savoir lire les symboles de base des schémas électriques.
- Avoir des notions de base de la norme NFC 15-100.

#### Dans les trois cas suivants, on commencera par :

- Analyser le besoin du client.
- Vérifier la liste des matériels.
- Organiser le poste de travail : implanter, poser, installer les matériels électriques.
  - Cas a) Réaliser le montage prises 2P+T en habitat.
  - Cas b) Réaliser les montages simples : allumage / va et vient.
  - Cas c) Réaliser un montage simple de petit tertiaire.

#### Dans les trois cas cités ci-dessus on terminera par :

- Réaliser les vérifications et essais fonctionnels.
- La mise en service.
- Petit dépannage.

#### Sensibilisation aux risques électriques

### MODALITES ET DELAIS D'ACCES

- Formation sur dossier de candidature
- Nous consulter pour connaître les dates de session



BÂTIMENT, TRAVAUX  
PUBLICS, BOIS



Contact : 05 55 12 31 31

Site(s) de formation

- Lycée Martin Nadaud - **Bellac**

# Fluides frigorigènes - Catégorie I

Module n°1 - Débutant

## PRÉSENTATION MÉTIER

*Formation préparatoire et tests d'aptitude à la manipulation des fluides frigorigènes.*

*Décret n°2011-396 du 13 avril 2011 - art.4 du code de l'environnement.*

## OBJECTIFS

Se former et préparer l'évaluation afin d'obtenir l'attestation d'aptitude à la manipulation des fluides frigorigènes Catégorie I.

## PUBLICS / PRE-REQUIS

- Toute personne du secteur de génie climatique, réfrigération ou climatisation
- Être titulaire d'un diplôme en génie climatique ou dans le domaine du froid ou bien avoir une expérience professionnelle dans ces domaines
- Savoir braser

Un référent Handicap est à votre disposition pour l'analyse de vos besoins spécifiques et l'adaptation de votre formation. Contactez le GRETA.





### Durée

- 4 jours (28 h) + examen 4 h

### Validation / Modalités d'évaluation

- Certificat d'aptitude (certificat n°203-2378)

### Modalités de formation

- Apports théoriques et mises en situations pratiques

### Modalités de financement

- OPCO / Entreprises
- Financement personnel
- Compte Personnel de Formation

### Tarif de référence\*

- 1 800 €

\*Retrouvez nos conditions générales de vente sur le site Internet

# Fluides frigorigènes - Catégorie I

## Module n°1 - Débutant

### CONTENU

#### Apports techniques :

- Les principes fondamentaux de la thermodynamique (la relation pression température lecture des manifolds de frigoristes).
- Le glissement de température.
- Etude de la réglementation F-gaz.
- Les différents fluides frigorigènes.
- Comportements des fluides frigorigènes vis à vis de l'environnement.
- Pourquoi et comment récupérer ?
- Réglages des éléments d'une installation frigorifique.
- Etudes de circuit type frigorifique.
- Les mesures de pressions et températures des installations frigorifiques.
- Les différents deltas T sur une installation frigorifique.
- Le diagramme enthalpique.
- Les notions de dépannage frigorifique.
- Exercices.

#### Réalisations pratiques :

- Mise en œuvre du tube cuivre (brasage, cintrage, dudgeon).
- Etanchéité de la mise en œuvre.
- Mise en service d'une installation frigorifique.
- Charge d'une installation frigorifique.
- Tirage au vide.
- Sécurité, récupération et précaution de manipulation des fluides.
- Les mesures sur installation.
- Les réglages des éléments d'une installation frigorifique.

### MODALITES ET DELAIS D'ACCES

- Entretien individuel
- Dossier de candidature
- Les délais d'accès à la formation sont variables en fonction des places vacantes. Nous consulter



BÂTIMENT, TRAVAUX  
PUBLICS, BOIS



Contact : 05 55 12 31 31

Site(s) de formation

- Lycée Martin Nadaud - **Bellac**

# Fluides frigorigènes - Catégorie I

Catégorie I / Module n°2 - Expert

## PRÉSENTATION MÉTIER

*Formation préparatoire et tests d'aptitude à la manipulation des fluides frigorigènes.*

*Décret n°2011-396 du 13 avril 2011 - art.4 du code de l'environnement.*

## OBJECTIFS

Se former et préparer l'évaluation afin d'obtenir l'attestation d'aptitude à la manipulation des fluides frigorigènes Catégorie I.

## PUBLICS / PRE-REQUIS

- Être titulaire d'un diplôme en génie climatique ou dans le domaine du froid ou bien avoir une expérience professionnelle en génie climatique, réfrigération ou climatisation
- Savoir braser

Un référent Handicap est à votre disposition pour l'analyse de vos besoins spécifiques et l'adaptation de votre formation. Contactez le GRETA.





### Durée

- 2 jours (14 h) + examen 4 h

### Validation / Modalités d'évaluation

- Certificat d'aptitude (certificat n°203-2378)

### Modalités de formation

- Apports théoriques et mises en situations pratiques

### Modalités de financement

- OPCO / Entreprises
- Financement personnel

### Tarif de référence\*

- 800 €

\*Retrouvez nos conditions générales de vente sur le site Internet

# Fluides frigorigènes - Catégorie I

Catégorie I / Module n°2 - Expert

## CONTENU

### Apports techniques :

- Rappels sur les fondamentaux de la thermodynamique, les fluides frigorigènes, l'effet de serre et de la couche d'ozone et le rôle et le principe de fonctionnement des différents éléments qui composent une installation froid, climatisation et pompes à chaleur et leur importance dans la prévention et la détection des fuites de fluides frigorigènes.
- Comportements des fluides frigorigènes vis à vis de l'environnement.
- Pourquoi et comment récupérer?
- Réglages des éléments d'une installation frigorifique.
- Etudes de circuit type frigorifique.
- Les mesures de pressions et températures des installations frigorifiques.

### Réalisations pratiques :

- Charge d'une installation frigorifique.
- Sécurité, récupération et précaution de manipulation des fluides.
- Les mesures sur installation.
- Les réglages des éléments d'une installation frigorifique.

## MODALITES ET DELAIS D'ACCES

- Entretien individuel
- Dossier de candidature
- Les délais d'accès à la formation sont variables en fonction des places vacantes. Nous consulter.





BÂTIMENT, TRAVAUX  
PUBLICS, BOIS

# Licence Professionnelle Travaux publics

## Parcours Détection et Géoréférencement des Réseaux

### PRÉSENTATION MÉTIER

L'expert en détection et géoréférencement de réseau a une double compétence : il effectue les opérations de localisation non intrusives de tous types de réseaux enterrés et réalise le levé topographique géoréférencé des éléments détectés.

### OBJECTIFS

Pour mener à bien ses missions, l'expert en détection et géoréférencement de réseau :

- Prépare son chantier (demandes de DT-DICT et autorisations de voirie).
- Possède des habilitations d'accès aux ouvrages, notamment électriques, ainsi que de l'AIPR-Concepteur (Autorisation d'Intervention à Proximité des Réseaux).
- Maîtrise l'ensemble des méthodes de détection (géoradar, détecteur électromagnétique et méthodes acoustiques) sur tous types de réseaux.
- Réalise un levé géoréférencé en utilisant les matériels de topographie, station totale et GPS.
- Rend compte de ces mesures en dessinant des plans de réseaux et en rédigeant un compte-rendu d'intervention qui seront remis au client.
- Participe au management de la qualité dans le cadre de la certification d'entreprise.

Contact : 05 55 12 31 31

### Site(s) de formation

- Lycée Pierre Caraminot - **Égletons**

Certificateur : UNIVERSITE DE LIMOGES

code RNCP : n°30144

Date de publication : 04/09/2018

### PUBLICS / PRÉ-REQUIS

- Tout public
- Être titulaire d'un diplôme ou titre de niveau 5 (Génie civil, TP...), d'un BTS (TP, Géomètre Topographe, Étude et Économie de la Construction...)

Un référent Handicap est à votre disposition pour l'analyse de vos besoins spécifiques et l'adaptation de votre formation. Contactez le GRETA.





### Durée

- 35 semaines en entreprise soit 1 225 heures (5 semaines de congés payés)
- 18 semaines en centre de formation soit 600 heures

### Validation / Modalités d'évaluation

- Diplôme de Licence professionnelle DGR (niv. 6)
- Attestation de validation des acquis
- Formation validée par 60 crédits ECTS

### Modalités de formation

- Accompagnement personnalisé

### Modalités de financement

- Contrat de professionnalisation
- OPCO / Entreprise
- Pro-A

### Tarif de référence\*

- 8 700 €/année de formation
- Prise en charge par les financeurs de la formation professionnelle

\*Retrouvez nos conditions générales de vente sur le site Internet

# Licence Professionnelle Travaux publics

## Parcours Détection et Géoréférencement des Réseaux

### CONTENU

La licence professionnelle Métiers du BTP Travaux Publics, parcours Détection et Géoréférencement de Réseaux est conforme au système européen. Il s'agit d'une formation validée par 60 crédits ECTS.

#### Sciences et techniques de base - 10 ECTS - 150 heures

- Sciences physiques : électricité, géophysique, ondes électromagnétiques, ondes acoustiques...

#### Techniques spécifiques - 12 ECTS - 200 heures

- Réglementation
- Technologie des ouvrages enterrés
- Techniques spécifiques : radar, détection électromagnétique, techniques acoustiques, habilitations électriques - dont préparation à l'ADNT 3002, protection cathodique
- Géoréférencement

#### Management et communication - 8 ECTS - 100 heures

- Communication, Gestion de projet, Réglementation, Qualité.

#### Projet tutoré de fin de formation - 10 ECTS - 150 heures

#### Périodes de formation en entreprise - 20 ECTS - 1 225 heures

### DEBOUCHES PROFESSIONNELS / POURSUITE D'ÉTUDES

**Métiers accessibles** : Technicien de détection topographe - Technicien en détection et contrôle de réseaux enterrés - Technicien géomètre en détection des réseaux enterrés - Technicien en détection et géolocalisation des réseaux

### MODALITES ET DELAIS D'ACCES

- Admission sur dossier et entretien
- Accès après avoir signé un contrat de professionnalisation



BÂTIMENT, TRAVAUX  
PUBLICS, BOIS



Contact : 05 55 12 31 31

Site(s) de formation

- Lycée Pierre Caraminot

Égletons (19)

Certificateur : MINISTRE DE  
L'ENSEIGNEMENT SUPERIEUR ET DE LA  
RECHERCHE

code RNCP : n°35802

Date de publication : 22/07/2021

# BTS Management Économique de la Construction (MEC)

## PRÉSENTATION MÉTIER

Le technicien supérieur « Management Économique de la Construction » est un professionnel intervenant à toutes les étapes d'une opération de construction: dès l'expression du besoin de construire exprimé par le client jusqu'à la remise des clés du bâtiment lors de la réception. Ses missions sont très diversifiées, elles apportent une garantie de la maîtrise des coûts, des délais et de la qualité. Il intervient sur les choix constructifs et les caractéristiques des matériaux et des équipements pour garantir la conformité du projet aux réglementations, satisfaire le besoin exprimé par le client et respecter le budget du projet de construction.

## OBJECTIFS

Le technicien supérieur MEC est capable de :

- Identifier les éléments d'un dossier .
- Analyser les risques pour la santé et la sécurité des intervenants.
- Établir un relevé d'ouvrages ; Décomposer l'ouvrage à construire ; Intervenir sur une maquette numérique BIM.
- Estimer le prix de l'ouvrage et le coût de revient des ouvrages.
- Intégrer la dimension économique de la prévention.
- Finaliser une proposition commerciale.
- Établir et exploiter un planning.
- Analyser et exploiter des offres.
- Suivre financièrement et techniquement une opération.

## PUBLICS / PRÉ-REQUIS

- Tout public
- Être titulaire d'un Bac S, STI2D, Bac Pro TEB EE ou AA, Bac Pro IPB, Bac Pro ORGO

Un référent Handicap est à votre disposition pour l'analyse de vos besoins spécifiques et l'adaptation de votre formation. Contactez le GRETA.





### Durée

- 2 ans en alternance (statut salarié)
- 1350 heures de formation en centre

### Validation / Modalités d'évaluation

- BTS Management Économique de la Construction, diplôme de niveau 5
- Attestation de formation

### Modalités de formation

- Rythme de l'alternance sur périodes de 3 ou 4 semaines
- Parcours adapté et suivi individualisé

### Modalités de financement

- Contrat d'apprentissage ou de professionnalisation
- OPCO / Entreprise
- Compte personnel de formation CPF
- Projet de Transition Professionnel (PTP)

### Tarif de référence\*

- 8 000€ Tarif indicatif nous consulter pour un devis personnalisé
- Prise en charge par les financeurs de la formation professionnelle (OPCO,...)

\*Retrouvez nos conditions générales de vente sur le site Internet

# BTS Management Économique de la Construction (MEC)

## CONTENU

### Enseignement général :

- Culture générale et expression.
- Mathématiques et sciences physiques appliquées.
- Langue vivante étrangère (Anglais).

### Enseignement professionnel :

#### Etudes des constructions :

- Construction
- Technologie des systèmes constructifs.
- Définition des ouvrages.

#### Economie de la construction :

- Estimations prévisionnelles des chantiers.
- Etude des coûts et offres de prix.
- Planification et gestion financière.
- Gestion du patrimoine immobilier.

#### Projet d'ouvrage (génie civil, économie/gestion) :

- Production de dossiers technico-économiques.
- Travail en équipe.

#### Formations complémentaires :

- Autorisation d'intervention à proximité des réseaux (AIPR).

## DEBOUCHES PROFESSIONNELS / POURSUITE D'ÉTUDES

**Poursuite d'études** : Le BTS est conçu pour permettre une insertion directe dans la vie active. Cependant une poursuite d'études est envisageable vers une licence professionnelle ou une école d'ingénieur du domaine.

**Métiers accessibles** : Economiste de la construction ; Technicien en étude de prix ; Chargé d'affaires ; Conducteur de travaux ; BIM coordonnateur.

## MODALITES ET DELAIS D'ACCES

- Dossier de candidature
- Accès après avoir signé un contrat d'apprentissage ou de professionnalisation



BÂTIMENT, TRAVAUX  
PUBLICS, BOIS

# BTS Métiers du Géomètre Topographe et de la Modélisation Numérique (MGTMN)

## PRÉSENTATION MÉTIER

Le titulaire du BTS Métiers du géomètre-topographe et de la modélisation numérique est un technicien supérieur spécialisé dans les relevés d'environnements existants, urbains, péri-urbains ou ruraux (extérieurs comme intérieurs). Après avoir capturé la réalité du terrain en 3D, il élabore des modèles numériques tridimensionnels renseignés à partir des relevés effectués ou par conception assistée par ordinateur à partir de documents projets.

## OBJECTIFS

Le BTS Métiers du géomètre-topographe et de la modélisation numérique forme un technicien qui réalise des levés topométriques à partir d'éléments fixes, existants et durables sur le terrain, afin d'établir des plans topographiques. A partir de ces plans, il rédige les documents déterminant la propriété immobilière : bornage et divisions de terrains.

Il accompagne également les collectivités territoriales en matière d'urbanisme : élaboration ou révision de l'urbanisme réglementaire (SCOT, PLU, cartes communales) ou opérationnel dans le cadre d'aménagement de zones urbaines ou de quartiers (ZAC, lotissements, etc.). Il réalise les permis d'aménager et les certificats d'urbanisme.

Il intervient dans des missions d'ingénierie et de maîtrise d'œuvre de voirie, de réseaux, d'infrastructures ou de récolement des ouvrages. Il met en place et alimente les systèmes d'information géographique.

Contact : 05 55 12 31 31

### Site(s) de formation

- Lycée Pierre Caraminot

### Égletons

Certificateur : MINISTÈRE DE  
L'ENSEIGNEMENT SUPÉRIEUR ET DE LA  
RECHERCHE

code RNCP : n°37707

Date de publication : 26/06/2023

## PUBLICS / PRE-REQUIS

- Tout public
- Être titulaire d'un Bac S, STI2D, Bac Pro MGTMN, Bac Pro TP...

Un référent Handicap est à votre disposition pour l'analyse de vos besoins spécifiques et l'adaptation de votre formation. Contactez le GRETA.







### Durée

- 2 ans de formation en alternance
- 1 350 heures de formation en centre

### Validation / Modalités d'évaluation

- BTS Métiers du Géomètre Topographe et de la Modélisation Numérique, diplôme de niveau 5
- Attestation de formation
- Contrôle en Cours de Formation (CCF)
- Examens ponctuels en fin de formation

### Modalités de formation

- Contrat d'alternance en entreprise (cabinet de géomètre, géomètre-expert, bureau d'études), entreprises des TP, collectivité...(statut salarié)
- Rythme de l'alternance sur périodes de 3 à 5 semaines

### Modalités de financement

- Contrat en alternance
- OPCO / Entreprise
- Compte Personnel de Formation CPF
- Projet de Transition Professionnel (PTP)

### Tarif de référence\*

- 8 775 €/année de formation ou coût contrat
- Prise en charge par les financeurs de la formation professionnelle

\*Retrouvez nos conditions générales de vente sur le site Internet

# BTS Métiers du Géomètre Topographe et de la Modélisation Numérique (MGTMN)

## CONTENU

### Enseignement général :

- Culture générale et expression.
- Langue vivante étrangère (Anglais).
- Mathématiques et sciences physiques appliquées.

### Enseignement professionnel :

- Réalisation de levés et plans topographiques.
- Etudes d'infrastructures et d'implantations.
- Réalisation d'études foncières et de documents d'architecture.

### Formations complémentaires :

- Autorisation d'intervention à proximité des réseaux (AIPR - Niveau concepteur).

## DEBOUCHES PROFESSIONNELS / POURSUITE D'ÉTUDES

**Poursuite d'études** : Le BTS est conçu pour permettre une insertion directe dans la vie active. Cependant une poursuite d'études est envisageable vers une licence professionnelle ou une école d'ingénieur du domaine.

**Métiers accessibles** : Technicien géomètre et/ou topographe, Technicien dessinateur/projeteur, Géomaticien, Technicien en détection de réseaux...

## MODALITES ET DELAIS D'ACCES

- Admission sur dossier et/ou entretien
- Accès après avoir signé un contrat d'apprentissage ou de professionnalisation



BÂTIMENT, TRAVAUX  
PUBLICS, BOIS



Contact : 05 55 12 31 31

Site(s) de formation

- Lycée Pierre Caraminot

Égletons

Certificateur : MINISTRE DE  
L'ENSEIGNEMENT SUPERIEUR ET DE LA  
RECHERCHE

code RNCP : n°37199

Date de publication : 09/01/2023

# BTS Travaux publics (TP)

## PRÉSENTATION MÉTIER

Par sa présence permanente sur le chantier, son aptitude au management, sa rigueur, sa technicité, sa capacité et sa rapidité à prendre des décisions sur le site, le titulaire du BTS Travaux public dirige le chantier. Il est le représentant de l'entreprise sur le chantier et, à ce titre, il est amené à communiquer avec les différentes parties prenantes (intervenants professionnels internes ou externes, riverains, usagers, clients).

## OBJECTIFS

Le **BTS Travaux Publics** forme un technicien qui participe aux projets d'infrastructures (routes, réseaux, ouvrages d'art, etc.). Ses compétences multiples lui permettent de prendre part aux phases de conception, de réalisation et de suivi des travaux.

- **Études** : il mène les études techniques et économiques d'un ouvrage.
- **Exploitation** : il participe à la préparation du chantier. Il en réalise le budget prévisionnel.
- **Préparation** : il choisit les moyens humains, les matériels et les matériaux, il améliore les conditions techniques et économiques du chantier. Il exécute les démarches administratives, le budget, le plan d'hygiène et de sécurité.
- **Réalisation** : suivant le cahier des charges, il conduit les travaux du chantier jusqu'à leur réception, il contrôle et anime des équipes, assure les relations avec le maître d'œuvre et les organismes extérieurs.

Il sait tenir compte des impératifs de qualité, de coût, de sécurité.

Le technicien supérieur peut avoir des activités commerciales comme la recherche de clients. Il peut aussi assurer une fonction de conseil, en particulier auprès des décideurs régionaux.

## PUBLICS / PRE-REQUIS

- Tout public
- Être titulaire d'un Bac S, STI2D, Bac Pro TP, Bac Pro Bâtiment

Un référent Handicap est à votre disposition pour l'analyse de vos besoins spécifiques et l'adaptation de votre formation. Contactez le GRETA.





## Durée

- 2 ans de formation en alternance (contrat de professionnalisation)
- 1 350 heures de formation en centre

## Validation / Modalités d'évaluation

- BTS Travaux publics, diplôme de niveau 5
- Attestation de formation
- Contrôle en Cours de Formation (CCF)
- Examens ponctuels en fin de formation

## Modalités de formation

- Environ 19 semaines par an en centre de formation soit 675 h
- Rythme de l'alternance sur périodes de 3 à 5 semaines

## Modalités de financement

- Contrat de professionnalisation
- OPCO / Entreprise
- Pro-A
- Projet de Transition Professionnel (PTP)

## Tarif de référence\*

- 8 775 €/année de formation (*valeur indicative et non contractuelle*)
- Prise en charge par les financeurs de la formation professionnelle

\*Retrouvez nos conditions générales de vente sur le site Internet

## CONTENU

### Enseignement général :

- Culture générale et expression.
- Mathématiques et sciences physiques appliquées
- Langue vivante étrangère (Anglais)

### Enseignement professionnel :

- Technologie, VRD, terrassement, ouvrages de génie civil simples.
- Études de prix, de méthodes et d'exécution.
- Budget de chantier.
- Préparation et conduite du chantier.
- BIM (initiation à Revit et Mensura).
- Économie et gestion.
- Management.
- Laboratoire de sols et bétons.
- Topographie

### Formations complémentaires :

- Autorisation d'intervention à proximité des réseaux (AIPR - niveau concepteur)
- Travaux en hauteur (R408).

## DEBOUCHES PROFESSIONNELS / POURSUITE D'ÉTUDES

**Poursuite d'études** : Le BTS est un diplôme conçu pour une insertion professionnelle. Cependant avec un bon dossier ou une mention à l'examen, il est possible de poursuivre en licence professionnelle dans ce secteur.

**Métiers accessibles** : Le titulaire du BTS Travaux publics exerce son activité au sein d'un secteur d'activités varié : travaux routiers, terrassements, réseaux secs ou humides, chauffage urbain, travaux électriques, télécommunications, fibre optique, gaz, et autres canalisations, ouvrages d'art et équipement industriel, forages et travaux souterrains, voies ferrées, travaux en site maritime ou fluvial... . Après plusieurs années, il pourra évoluer vers les fonctions de conduite de travaux, de bureau d'études...

## MODALITES ET DELAIS D'ACCES

- Admission sur dossier et/ou entretien
- Accès après avoir signé un contrat de professionnalisation



BÂTIMENT, TRAVAUX  
PUBLICS, BOIS



Contact : 05 55 12 31 31

Site(s) de formation

- Lycée Caraminot

Égletons

Certificateur : MINISTRE DE L'ÉDUCATION  
NATIONALE ET DE LA JEUNESSE

code RNCP : n°RNCP 37385

Date de publication : 27/02/2023

# BAC PRO - Travaux publics (TP)

## PRÉSENTATION MÉTIER

Le titulaire de la spécialité travaux publics de baccalauréat professionnel évolue au sein d'une équipe. Il assure le relais au quotidien des consignes du chef de chantier auprès de l'équipe de compagnons qu'il fédère. Il a la responsabilité de la conformité de l'ouvrage qui lui est confié et de l'encadrement d'une équipe de compagnons. Il fait preuve de rigueur, de technicité, de qualités de communication et d'organisation.

Il est amené à communiquer sur le chantier, au sein de son environnement proche avec les différents intervenants professionnels internes mais aussi avec des interlocuteurs externes tels que les riverains, usagers, clients.

## OBJECTIFS

Le Bac Professionnel Travaux publics prépare à la réalisation d'opérations de travaux publics. Cela recouvre une multitude d'activités telles que le terrassement, la voirie, la construction d'ouvrages béton ou acier, tout comme la création et le branchement de réseaux (eau, gaz, électricité, assainissement, etc.)

Les titulaires du Bac Pro doivent être en mesure de gérer tous les aspects du chantier : préparation technique, implantation sur le terrain, estimation des besoins en matériaux, estimation des temps de réalisation, définition et répartition des tâches sur le chantier, suivi de l'avancement des travaux.

La topographie, le dessin technique, la mécanique font également partie du programme de formation.

## PUBLICS / PRE-REQUIS

- Niveau 2nde Métiers de la construction durable, du bâtiment et des travaux publics

Un référent Handicap est à votre disposition pour l'analyse de vos besoins spécifiques et l'adaptation de votre formation. Contactez le GRETA.





# BAC PRO - Travaux publics (TP)

## Durée

- 2 ans (20 semaines en centre - 64 semaines par an en entreprise)
- Possibilité 1 an (terminale)

## Validation / Modalités d'évaluation

- Bac Professionnel Travaux publics, diplôme de niveau 4
- Contrôle en cours de formation (CCF)

## Modalités de formation

- Alternance centre de formation/entreprise
- Formation et suivi individualisée et adaptée aux acquis
- Sécurisation des parcours : possibilité de retour en formation initiale

## Modalités de financement

- Contrat d'apprentissage

## Tarif de référence\*

Prise en charge de la formation par :

- Les opérateurs de compétence (OPCO)
- CNFPT
- Employeurs publics

Gratuit pour l'alternant

\*Retrouvez nos conditions générales de vente sur le site Internet

## CONTENU

### Enseignement général :

- Mathématiques / Physique-Chimie.
- Lettres / Histoire-géographie.
- Langue vivante étrangère (Anglais).
- EPS.

### Enseignement professionnel :

- PSE (prévention sécurité environnement).
- Économie et gestion.

### Enseignement technologique et professionnel :

- Organisation / technologie - réalisation – construction.
- Laboratoire sols / topographie.

### Passage de certifications :

- Autorisation d'intervention à proximité des réseaux (niv. Opérateur).
- Habilitation travaux en hauteur (R408).
- Sauveteur secouriste du travail.

## DEBOUCHES PROFESSIONNELS / POURSUITE D'ÉTUDES

**Poursuite d'études** :Ce baccalauréat professionnel débouche sur la vie active mais il est possible, sous certaines conditions, de poursuivre des études en 2 ans en BTS du secteur des travaux publics notamment.

**Métiers accessibles** : Canalisateur, Conducteur d'engins et de Travaux Publics, Constructeur de routes.

## MODALITES ET DELAIS D'ACCES

- Admission sur dossier et entretien
- Accès après avoir signé un contrat en apprentissage





BÂTIMENT, TRAVAUX  
PUBLICS, BOIS



Contact : 05 55 12 31 31

Site(s) de formation

- Lycée Caraminot

Egletons

## Modules de détection

### OBJECTIFS

Les modules Détection Géoréférencement des Réseaux (DGR) forment à la méthodologie, à l'utilisation des matériels dans le but de localiser et/ou de géoréférencer les différents types de réseaux enterrés.

Ils évoluent en fonction des dispositions réglementaires, des besoins formulés par le secteur et des progrès technologiques.

Ils permettent aux entreprises de se préparer aux exigences des audits de certification en détection et/ou en géoréférencement des réseaux.

Le parcours de formation complet est organisé sur deux semaines consécutives, mais les modules peuvent être choisis indépendamment les uns des autres en fonction des besoins.

### PUBLICS / PRE-REQUIS

- Technicien bureau d'études, géomètre topographe, géomètre-expert
- Entreprises de détection de réseaux
- Encadrement des entreprises de TP : chef de chantier, conducteur de travaux, responsable HSE...

Un référent Handicap est à votre disposition pour l'analyse de vos besoins spécifiques et l'adaptation de votre formation. Contactez le GRETA.





## Durée

- De 1 à 2 jours

## Validation / Modalités d'évaluation

- Attestation de formation

## Modalités de formation

- Formations réalisées avec du matériel de détection et de géopositionnement de pointe
- Remise d'une documentation pédagogique au format numérique
- Alternance de présentation en salle et pratique sur le terrain

## Modalités de financement

- OPCO / Entreprise
- Plan de développement des compétences

## Tarif de référence\*

Tarifs de référence :

- M2 : 150 €/personne
- M2-DT-DICT : 390 €/personne
- M3 : 390 €/personne
- M4 : 850 €/personne
- M5 : 850 €/personne
- M6 : 390 €/personne
- M7 : 750 €/personne

\*Retrouvez nos conditions générales de vente sur le site Internet

# Modules de détection

## CONTENU

**Module 2 : Formation AIPR et QCM (1 jour)** - Formation et passage du QCM officiel : niveau opérateur, encadrant ou concepteur.

**Module 2-DT-DICT : Rôle et responsabilité** - Comprendre les enjeux réglementaires de la réforme anti-endommagement.

**Module 3 : Technologie des réseaux Réseaux (1 jour)** - Connaître les typologies et spécificités des réseaux (eau, assainissement, électricité, gaz, télécom...) - Historique - Types de matériaux utilisés - Techniques de poses.

**Module 4 : Détecteur électromagnétique (2 jours)** - Principes de la détection électromagnétique des réseaux enterrés, réglage de base et optimisation des performances du matériel, phénomènes de transmission et de réception des signaux électromagnétiques, méthodologie.

**Module 5 : Radar de sol (2 jours)** - La méthode géoradar : rappels théoriques, performances et limites... Prise en main, mesures et paramétrage - Mise en œuvre des paramètres fondamentaux - Analyse en temps réel des signaux radar - Mise en œuvre et correction.

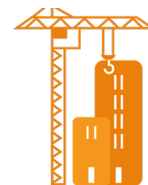
**Module 6 : Marquage - Piquetage (1 jour)** - Rappels sur le contexte de la réforme DT-DICT - La normalisation et le matériel de marquage piquetage - Lecture de plans de réseaux - Réalisation d'un marquage-piquetage conforme à la réglementation.

**Module 7 : Géoréférencement (2 jours)** - Présentation de la normalisation dans le cadre de la réforme - Le matériel de géopositionnement et levé de points : station totale et GPS - Techniques de terrain - Traitement des données - Plan de récolement.

## MODALITES ET DELAIS D'ACCES

- Les délais d'accès à la formation sont variables selon les dates de session, nous consulter.
- Groupe de 6 à 10 personnes maximum.

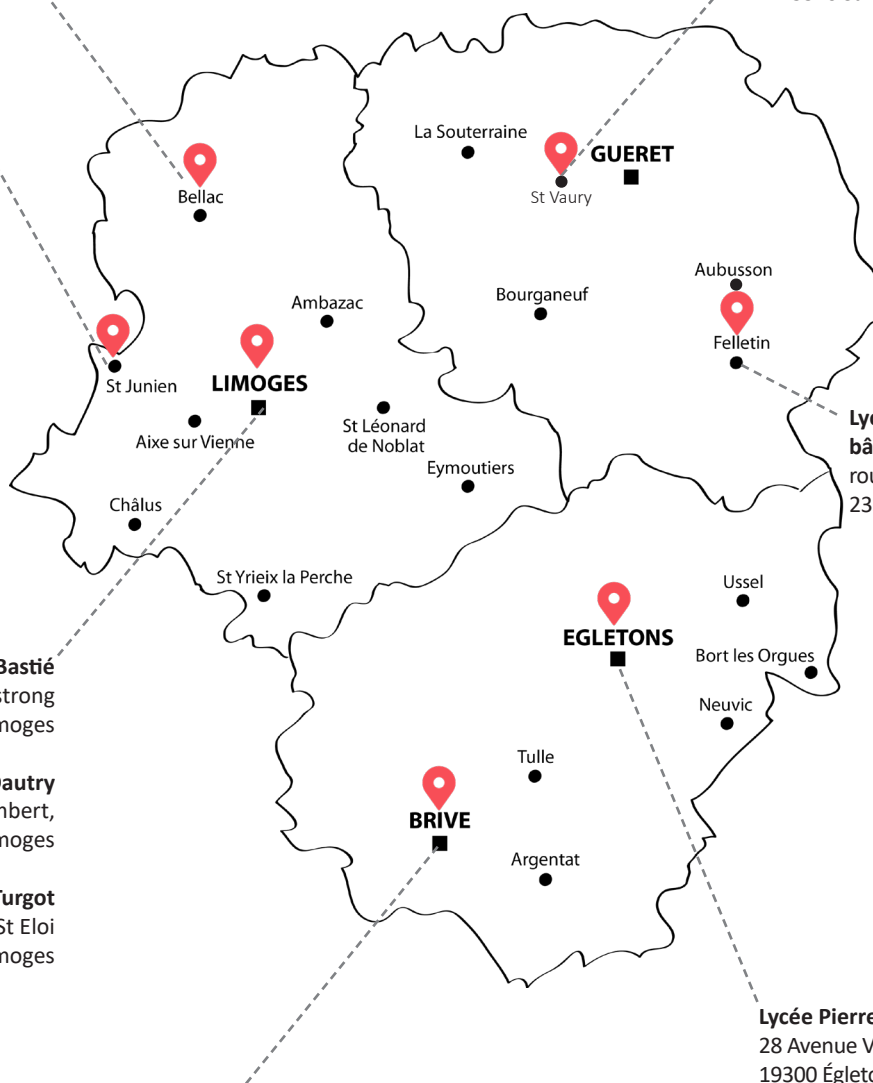
# NOS SITES DE FORMATIONS



**Lycée Martin Nadaud**  
30 Avenue de la Libération  
87300 Bellac

**Lycée Louis Gaston Roussillat**  
La Valette  
23320 Saint-Vaury

**Lycée Edouard Vaillant**  
38 Route du Derot  
87200 Saint-Junien



**Lycée des métiers du bâtiment**  
route Aubusson  
23500 Felletin

**Lycée Maryse Bastié**  
29 Rue Louis Armstrong  
87100 Limoges

**Lycée Raoul Dautry**  
14 Rue du Puy Imbert,  
87000 Limoges

**Lycée Turgot**  
7 avenue St Eloi  
87000 Limoges

**Lycée Pierre Caraminot**  
28 Avenue Ventadour  
19300 Égletons

**Pôle formation GRETA/CFA**  
10 Rue Gustave Courbet  
19100 Brive la Gaillarde

**Lycée Georges Cabanis**  
6 Bd Henri de Jouvenel,  
19100 Brive-la-Gaillarde



RÉPUBLIQUE  
FRANÇAISE

Liberté  
Égalité  
Fraternité



GRETA du Limousin Siège  
7 avenue St Eloi - 87031 Limoges  
05 55 12 31 31